

# **ФІЗИЧНА ОСОБА ПІДПРИЄМЕЦЬ КОНОНЧУК ОЛЕКСАНДР ПЕТРОВИЧ**

46008 Україна, м. Тернопіль, вул. Оболоня, 11  
тел. (097) 668 01 64, [kononchukop@gmail.com](mailto:kononchukop@gmail.com)

ЗАТВЕРДЖЕНО:  
Фізична особа підприємець  
Конончук Олександр  
Петрович



\_\_\_\_\_ Конончук О.П.

«11» квітня 2024 р.

## **ВИСНОВОК**

№11-08/04-24 від 11.04.2024р.

**про доступність підвалу будівлі учбового корпусу №1 та його приміщень Кременецького лісотехнічного фахового коледжу для осіб з інвалідністю та інших маломобільних груп населення**

**Об'єкт:** «Підвал будівлі учбового корпусу №1, що знаходиться за адресою: вул. Молодіжна, буд. 1 в с. Білокриниця Кременецького району Тернопільської області»

**Замовник:** Кременецький лісотехнічний фаховий коледж

## 1. Вихідні дані

**Дата проведення обстеження:** 08 – 11 квітня 2024 р.

**Місце проведення обстеження:** вул. Молодіжна, буд. 1 в с. Білокриниця  
Кременецького району Тернопільської області

**Замовник обстеження:** Кременецький лісотехнічний фаховий коледж

**Власник об'єкту:** Міністерство освіти і науки України

**Будівельний об'єкт:** Підвал будівлі учбового корпусу №1, що знаходиться за  
адресою: вул. Молодіжна, буд. 1 в с. Білокриниця Кременецького району  
Тернопільської області

**Виконавець обстеження:** Фізична особа підприємець Конончук Олександр  
Петрович, Конончук О.П. експерт з технічного обстеження будівель і споруд,  
сертифікат АЕ 006641 від 22.12.2021 р.

**Предмет обстеження:** Доступність підвалу будівлі учбового корпусу №1 та  
його приміщень, що знаходиться за адресою вул. Молодіжна, буд. 1 в с.  
Білокриниця Кременецького району Тернопільської області для осіб з  
інвалідністю та інших маломобільних груп населення.

## 2. Засоби вимірювальної техніки

Найменування, марка, тип	ДСТУ, ГОСТ	Призначення
Прилади та інструменти для вимірювання лінійних параметрів та деформацій, візуальне обстеження:		Вимірювання лінійних розмірів
- лазерний вимірювач відстані TEKHMANN TDM-40		
- лінійка вимірювальна металева	ДСТУ ГОСТ 427:2009	
- рулетки вимірювальні металеві	ДСТУ 4179-2003	
- фотоапарат FUJIFILM FinePix F40fd		Фотофіксація стану

### 3. Результати обстеження об'єкта

На підставі зібраних та досліджених даних, керуючись вимогами ДБН В 2.2-40:2018 «Інклюзивність будівель і споруд», Зміни №1 до ДБН В 2.2-40:2018 «Інклюзивність будівель і споруд», що вступила в дію 01.09.2022 року. На час проведення технічного обстеження підвалу будівлі учбового корпусу №1 та його приміщень, що знаходиться за адресою вул. Молодіжна, буд. 1 в с. Білокриниця Кременецького району Тернопільської області, встановлено наступне:

#### *3.1 Вимоги до земельних ділянок (прилеглої території). Входи і шляхи руху*

- Вхід і заїзд на прилеглу територію будівлі учбового корпусу №1 Кременецького лісотехнічного фахового коледжу є безперешкодним для пересування осіб з ознаками інвалідності та інших маломобільних груп населення (МГН) по тротуарах викладених із бруківки та асфальтобетонним покриттям.

- Ширина пішохідних шляхів із одиночним та зустрічним рухами є не меншою 1,80 м, що задовольняє вимогам п. 5.1.4 ДБН В 2.2-40:2018.

- Поздовжній ухил пішохідних шляхів не перевищує 1:20 (5%), а поперечний ухил шляху руху знаходиться в межах 1-2%, що задовольняє вимогам п. 5.1.5 ДБН В 2.2-40:2018.

- Поверхня вхідної площадки виконана з твердого покриття і має поперечний ухил в межах 1-2 %, що в цілому відповідає вимогам п. 5.1.11 ДБН В 2.2-40:2018.

#### *3.2 Зовнішні сходи*

- Зовнішні сходи до підвалу будівлі учбового корпусу №1 Кременецького лісотехнічного фахового коледжу обладнано платформою підйомною з вертикальним переміщенням для осіб з обмеженими можливостями та інших маломобільних груп населення UP-1 виготовленої ФОП Чумак Олексій Віталійович. Дана підйомна платформа забезпечує безперешкодний рух

маломобільних груп населення до підвалу будівлі учбового корпусу №1 та його приміщень у відповідності з ДБН В 2.2-40:2018 «Інклюзивність будівель і споруд».

### ***3.3 Паркувальні місця***

- На території за адресою: вул. Молодіжна, буд. 1 в с. Білокриниця Кременецького району Тернопільської області, є в достатній кількості площ (10%) для паркування автотранспорту осіб з ознаками інвалідності та інших груп МГН позначених знаками, які прийняті в міжнародній практиці, що в цілому відповідає вимогам п. 5.4.1 ДБН В 2.2-40:2018.

- Місця для паркування особистого автотранспорту осіб з інвалідністю або транспорту, який перевозить осіб з інвалідністю розміщені неподалік (до 50 м) від входу до підвалу будівлі учбового корпусу №1 Кременецького лісотехнічного фахового коледжу. Ширина зони для паркування автомобіля особи з інвалідністю не менша ніж 3,5 м.

### ***3.4 Входи і шляхи руху до будівель і споруд***

- Вхідні двері до підвалу будівлі учбового корпусу №1 Кременецького лісотехнічного фахового коледжу влаштовані із порогом, що не перевищує 0,02 м; висота проходу в просвіті становить не менше як 2,1 м; ширина коридорів, де можливе пересування осіб з ознаками інвалідності в одному напрямі становить не менше 1,5 м, що в цілому задовольняє вимогам пп. 6.1.4, 6.1.7, 6.2.1 ДБН В 2.2-40:2018 «Інклюзивність будівель і споруд».

- Площадка перед входом до підвалу будівлі учбового корпусу №1 має тверде покриття з дотриманням ухилу. В цілому даний елемент вхідної групи відповідає вимогам пп. 5.1.11 ДБН В 2.2-40:2018 «Інклюзивність будівель і споруд».

### **3.5 Внутрішнє обладнання, засоби орієнтування та отримання інформації при користуванні середовищем**

- В приміщенні підвалу будівлі учбового корпусу №1 Кременецького лісотехнічного фахового забезпечені умови отримання інформації, своєчасного орієнтування й однозначного упізнання об'єктів і місць відвідування, можливість одержання інформації про види послуг, що надаються, розміщення і призначення функціональних елементів, розташування шляхів евакуації згідно п. 6.4.1, п. 6.4.2, п. 6.4.3 ДБН В 2.2-40:2018.

## **4. ВИСНОВОК**

**Забезпечено доступність підвалу будівлі учбового корпусу №1 та його приміщень, що знаходиться за адресою вул. Молодіжна, буд. 1 в с. Білокриниця Кременецького району Тернопільської області для осіб з інвалідністю та інших маломобільних груп населення у відповідності з ДБН В 2.2-40:2018 «Інклюзивність будівель і споруд».**

Відповідальний виконавець,  
експерт з технічного обстеження  
будівель і споруд



**Конончук О.П.**  
Кваліфікаційний сертифікат  
Серія АЕ 006641 від 22.12.2021 р.

**ДОДАТОК 1.**  
**ВИХІДНА ДОКУМЕНТАЦІЯ**



**ВИПISKA**  
**з Єдиного державного реєстру юридичних осіб,**  
**фізичних осіб-підприємців та громадських формувань**

**КРЕМЕНЕЦЬКИЙ ЛІСОТЕХНІЧНИЙ ФАХОВИЙ КОЛЕДЖ**

**Ідентифікаційний код юридичної особи:**

00994006

**Місцезнаходження юридичної особи:**

Україна, 47013, Тернопільська обл., Кременецький р-н, село  
Білокриниця, ВУЛИЦЯ МОЛОДІЖНА

**Дата та номер запису в Єдиному державному реєстрі юридичних осіб, фізичних осіб-  
підприємців та громадських формувань:**

04.08.2022, 1006401070021000150

**Прізвище, ім'я та по батькові осіб, які мають право вчиняти юридичні дії від імені юридичної  
особи без довіреності, у тому числі підписувати договори, та наявність обмежень щодо  
представництва від імені юридичної особи:**

ЛЯХОВЕЦЬ МИКОЛА ВОЛОДИМИРОВИЧ, 28.10.2011 (ЗГІДНО СТАТУТУ) - керівник

ЛЯХОВЕЦЬ МИКОЛА ВОЛОДИМИРОВИЧ (Повноваження: Вчиняти дії від імені  
юридичної особи, у тому числі підписувати договори тощо (ЗГІДНО  
СТАТУТУ)) - представник

**Відомості, отримані в порядку інформаційної взаємодії між Єдиним державним реєстром  
юридичних осіб, фізичних осіб - підприємців та громадських формувань та інформаційними  
системами державних органів:**

15.03.1994, ДЕРЖАВНА СЛУЖБА СТАТИСТИКИ УКРАЇНИ, 37507880

12.05.1997, 12, ГОЛОВНЕ УПРАВЛІННЯ ДПС У ТЕРНОПІЛЬСЬКІЙ ОБЛАСТІ,  
КРЕМЕНЕЦЬКА ДПІ (М.КРЕМЕНЕЦЬ), 44143637, (дані про взяття на облік як  
платника податків)

12.05.1997, 19090055, ГОЛОВНЕ УПРАВЛІННЯ ДПС У ТЕРНОПІЛЬСЬКІЙ ОБЛАСТІ,  
КРЕМЕНЕЦЬКА ДПІ (М.КРЕМЕНЕЦЬ), 44143637, 3, (дані про взяття на облік  
як платника єдиного внеску)

**Види економічної діяльності:**

85.41 Фахова передвища освіта (основний)

02.10 Лісівництво та інша діяльність у лісовому господарстві

02.30 Збирання дикорослих недеревних продуктів  
02.40 Надання допоміжних послуг у лісовому господарстві  
85.32 Професійно-технічна освіта  
72.19 Дослідження й експериментальні розробки у сфері інших природничих і технічних наук

**Назви органів управління юридичної особи:**

ДИРЕКТОР

**Запис про перебування юридичної особи в процесі припинення:**

Відомості відсутні

**Вид установчого документа:**

Відомості відсутні

**Інформація для здійснення зв'язку:**

8-03546-52404, 8-03546-52311, 8-03546-52370

**Номер, дата та час формування виписки:**

269504428545, 08.08.2022 09:03:58

Кременецька міська рада



Мінько

Адреса:

Замовник



**БУДІВЛЯ УЧБОВОГО  
КОРПУСУ №1**

Адреса: **с. Білокриниця, вул. Молодіжна, 1**

Замовник: **КРЕМЕНЕЦЬКИЙ**

**ЛІСОТЕХНІЧНИЙ КОЛЕДЖ**  
**(код ЄРПОУ 00994006)**

Область Тернопільська  
 Місто (селище, село) Білокриниця  
 Район Кременецький

Оцінювальний акт  
 про будинок літер „A1”  
 вулиця (провулок, площа) Молодіжно, № 1,  
 призначення будинку учбовий корпус М,  
 Рік побудови 1891, кількість поверхів III

Інженерне обладнання будинку (так чи ні)

Електро-освітлення	Холодне водопостачання	Каналізація		Гаряче водопостачання	Газопостачання	Вентиляція	Телебачення	Телефон	Радіо	Котельні		К-сть котлів		К-сть канал. Вбиральень		Ванни, к-сть		Ванни без колонок	К-сть ліфтів		
		міська (центр.)	місцева (автоном.)							вбудовані	окремо розташовані	чавун.	залізн.	працює	не працює	дров.	газов.		працюючих	непрацюючих	
1	2	3	4	5	6	7	8	9	10	11	12	13	14	15	16	17	18	19	20	21	
так	так	-	так	-	так	так	-	-	-	-	-										

Розрахунок вартості будинку, прибудов та надбудов

Літер	Об'єкт оцінки (будинок, прибудова, надбудова)	Площа (м <sup>2</sup> )	Розрахункова висота (м) H <sub>б</sub>	Об'єм (м <sup>3</sup> )	Периметр (м)	Відношення периметра до площі /k	n/ Розрахункова висота (м) H <sub>n</sub>	A/ № типу	Вартість 1 м <sup>3</sup> для даного типу (грн.)	Поправки до вартості 1 м <sup>3</sup>	Заг. % поправки вартості 1 м <sup>3</sup>	Вартість 1 м <sup>3</sup> з урах. поправки	Будівельна вартість (грн.)	% зносу	Інвентаризаційна вартість	Примітка
1	2	3	4	5	6	7	8	9	10	11	12	13	14	15	16	17
A <sub>1</sub>	Будівля I	1430.2	3.51	5020												
	учбового II	1434.8	4.04	5796												
	корпусу III	1428.0	3.33	4755												
	на підвал	685.7	4.14	2839												
	на вхід-в підв.	5.7														

## Технічний опис конструктивних елементів будинку, визначення зносу

№ з/п	Найменування конструктивних елементів	Докладний опис основних елементів будинку (матеріал, конструкція, оздоблення, система тощо)	Опис технічного стану	Питома вага в % від будинку	Поправки до питомої ваги в %	Питома вага з поправкою	% зносу	Середній % зносу
1	2	3	4	5	6	7	8	9
1	Фундамент та цоколь	стіни ніваля						
2	Стіни: а) без оздоблення; б) внутрішнє оздоблення; в) зовнішнє оздоблення	камінь цегла						
3	Перегородки: а) без оздоблення; б) зовнішнє оздоблення	цегла						
4	Міжповерхові перекриття (балки, панелі, плити, заповнення, підшиття, штукатурка)	дерево						
5	Підлога	плитка дошки						
6	Дах (горищний, суміщений) а) крокви і обрешетування; б) покрівля	сталь						
7	Прорізи	дерево						
8	Сходи	дерево						
9	Опалення	водяне						
10	Сантехустаткування	елект. освітл.						
Усього:				100				

$$\frac{(\text{гр.9}) \times 100}{(\text{гр.7})} = \%$$

літер 110

посібник

№ п/п Найконт. ел.

1 Фунд.

2 Стіни

3 Перег.

4 Перек.

5 Підло.

6 Дах і

7 Вікна

8 Двері

9 Елект.

чення

загальне  
ведений

літер 110

посібник

№ п/п Найконт. ел.

1 Фунд.

2 Стіни

3 Перег.

4 Перек.

5 Підло.

6 Дах і

Ітер 107 Найменування Кішвар Кількість поверхів \_\_\_\_\_ Рік будови 1891

посіб виконання робіт \_\_\_\_\_

№ п/п	Найменування конструктивних елементів	Опис конструктивних елементів об'єкта оцінки.	Питома вага конструктивних елементів за аналогом, %	Для оцінюваного об'єкта	
				поправочний коефіцієнт (К)	питома вага після введення поправочного коефіцієнта, %
1	Фундамент	<u>КАМІНЬ</u>			
2	Стіни	<u>КАМІНЬ</u>			
3	Перегородки	<u>-</u>			
4	Перекриття	<u>звед. склепіння</u>			
5	Підлога	<u>глинобитна</u>			
6	Дах і покрівля	<u>-</u>			
7	Вікна	<u>-</u>			
8	Двері	<u>дерево</u>			
9	Електрозабезпечення	<u>МАН</u>			
Усього			100		

загальнений поправочний коефіцієнт  $K = \text{гр. } 6/100 =$

введений поправочний коефіцієнт  $K \text{ звед.} = (K \text{ заг.} * K \text{ госп.} * K \text{ знец.} * K \text{ інфляц.}) =$

Ітер 107 Найменування Вхід в кішвар Кількість поверхів \_\_\_\_\_ Рік будови \_\_\_\_\_

посіб виконання робіт \_\_\_\_\_

№ п/п	Найменування конструктивних елементів	Опис конструктивних елементів об'єкта оцінки.	Питома вага конструктивних елементів за аналогом, %	Для оцінюваного об'єкта	
				поправочний коефіцієнт (К)	питома вага після введення поправочного коефіцієнта, %
1	Фундамент	<u>КАМІНЬ</u>			
2	Стіни	<u>цегла</u>			
3	Перегородки	<u>-</u>			
4	Перекриття	<u>дерево</u>			
5	Підлога	<u>-</u>			
6	Дах і покрівля	<u>снєаль</u>			
7	Вікна	<u>-</u>			
8	Двері	<u>дерево</u>			
9	Електрозабезпечення	<u>-</u>			
Усього			100		

загальнений поправочний коефіцієнт  $K = \text{гр. } 6/100 =$

введений поправочний коефіцієнт  $K \text{ звед.} = (K \text{ заг.} * K \text{ госп.} * K \text{ знец.} * K \text{ інфляц.}) =$

09 " 06 2015р. Виконав Яськевич Н.Б Перевірів Курбоська НА

Літер 005 Найменування \_\_\_\_\_ Кількість поверхів 10 Рік будови 01

Спосіб виконання робіт \_\_\_\_\_

№ п/п	Найменування конструктивних елементів	Опис конструктивних елементів об'єкта оцінки.	Питома вага конструктивних елементів за аналогом, %	Для оцінюваного об'єкта	
				поправочний коефіцієнт (К)	питома вага після введення поправочного коефіцієнта, %
1	Фундамент				
2	Стіни				
3	Перегородки				
4	Перекриття				
5	Підлога				
6	Дах і покрівля				
7	Вікна				
8	Двері				
9	Електрозабезпечення				
Усього			100		

Узагальнений поправочний коефіцієнт  $K = \text{гр. } 6/100 =$

Зведений поправочний коефіцієнт  $K \text{ звезд.} = (K \text{ заг.} * K \text{ госп.} * K \text{ знец.} * K \text{ інфляц.}) =$

Літер \_\_\_\_\_ Найменування \_\_\_\_\_ Кількість поверхів 10 Рік будови 01

Спосіб виконання робіт \_\_\_\_\_

№ п/п	Найменування конструктивних елементів	Опис конструктивних елементів об'єкта оцінки.	Питома вага конструктивних елементів за аналогом, %	Для оцінюваного об'єкта	
				поправочний коефіцієнт (К)	питома вага після введення поправочного коефіцієнта, %
1	Фундамент				
2	Стіни				
3	Перегородки				
4	Перекриття				
5	Підлога				
6	Дах і покрівля				
7	Вікна				
8	Двері				
9	Електрозабезпечення				
Усього			100		

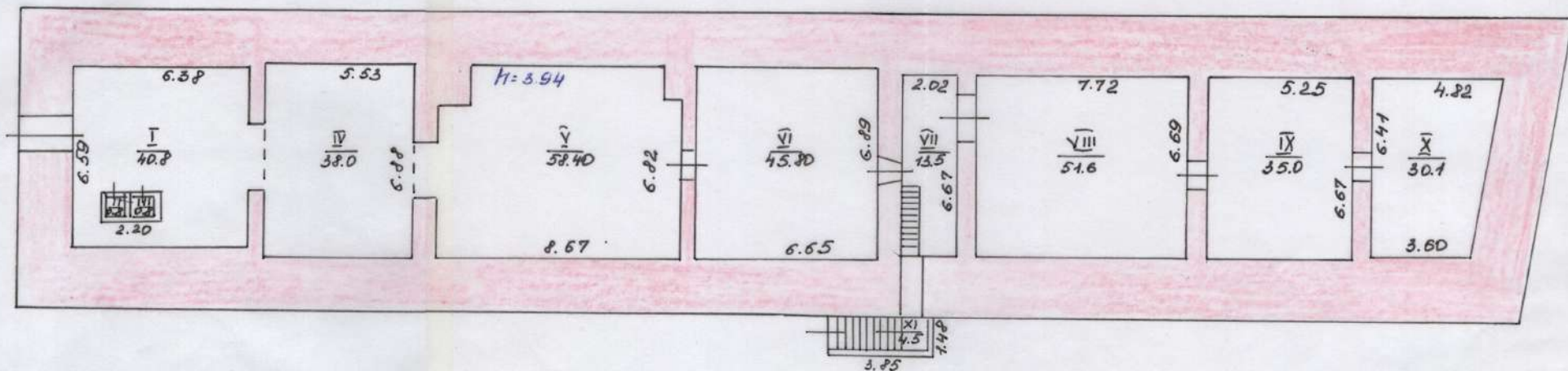
Узагальнений поправочний коефіцієнт  $K = \text{гр. } 6/100 =$

Зведений поправочний коефіцієнт  $K \text{ звезд.} = (K \text{ заг.} * K \text{ госп.} * K \text{ знец.} * K \text{ інфляц.}) =$

„\_\_\_\_\_” \_\_\_\_\_ 20 \_\_ р. Виконав \_\_\_\_\_ Перевірив \_\_\_\_\_

**ПЛАН**  
 поверхні будівлі літери "А1"  
 по вулиці МОЛОДІЖЕНА  
 будинок № 1  
 місто с. Білокриниця

ПІДВАЛ ЛІТЕРИ "А1"



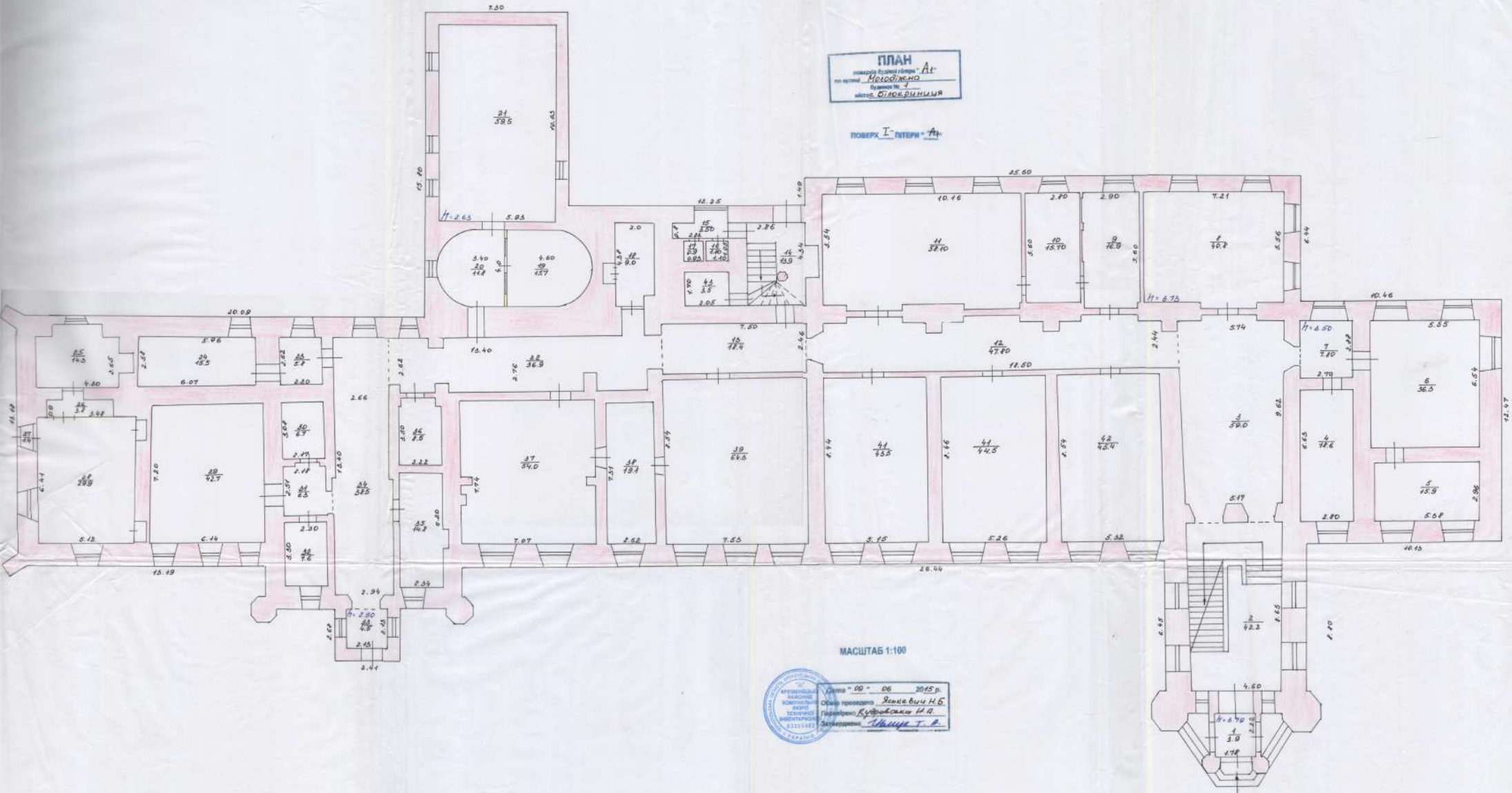
МАСШТАБ 1:200



Дата "09" 06 2015 р.  
 Обмір проведено Яцькевич Н.Б.  
 Перевірено Кубаровська Н.А.  
 Затверджено Шашур Т.А.

ПЛАН  
 по адресу: г. Владивосток, район "А",  
 по адресу: Молодёжная  
 дом № 1  
 литер: БЛАГОВЕЩНИЦА

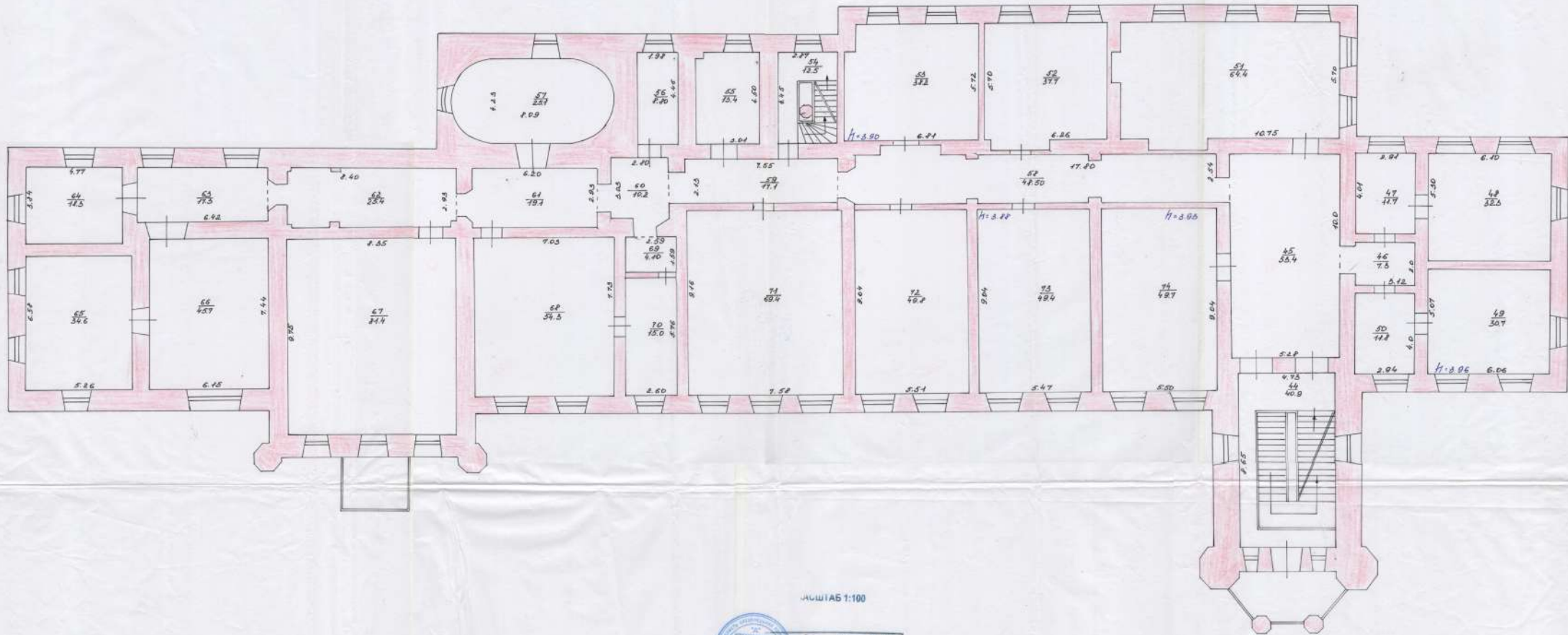
ПОВЕРХ I ПИТЕРИ - 19



МАСШТАБ 1:100

Дата: 00.06.2015 г.  
 Сделано: Яковлев Н.Б.  
 Проверено: Курочкина Н.В.  
 Подпись: Шипилов Т.В.

ПОВЕРЯ И ТЕПЕРЬ АЗ

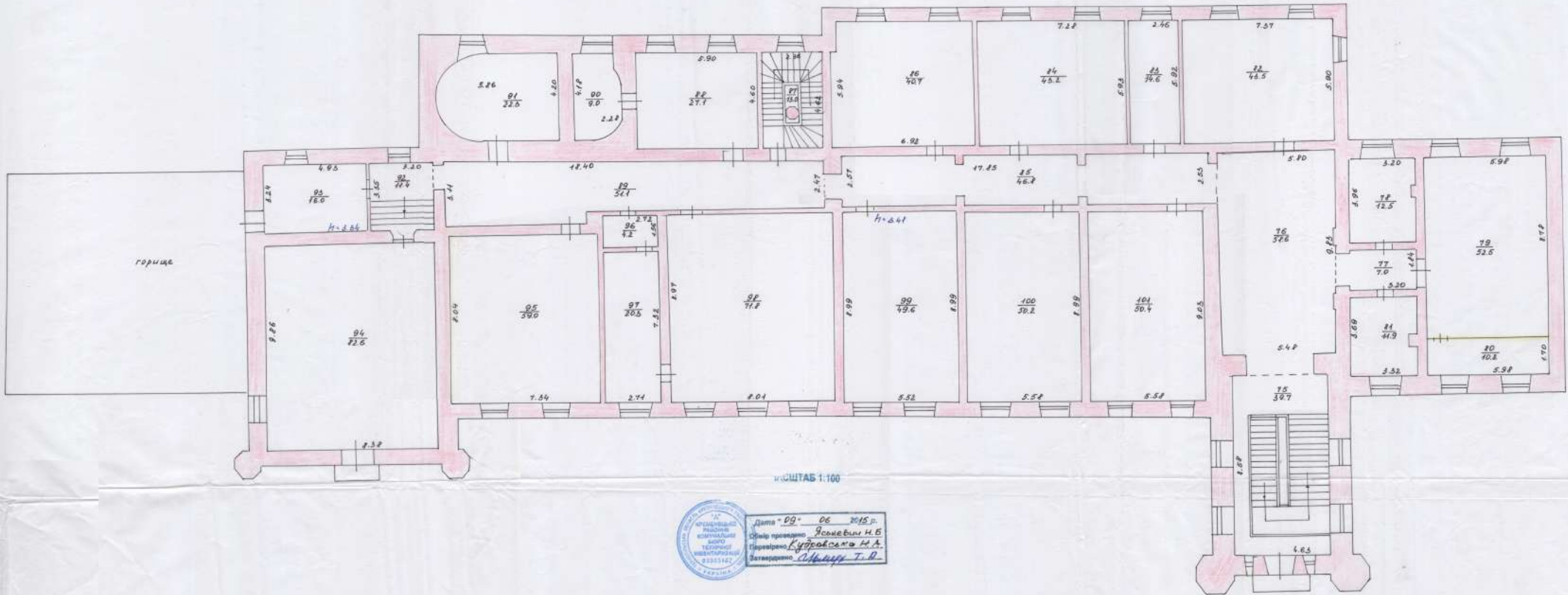


ЛИСТАБ 1-100



ПЛАН  
 поварен будівельна група "А"  
 Мелодіжне  
 вулиця № 1  
 місто Білофориця

ПОВЕРХ № ПИТЕРИ - А1



ЛИСТ № 1:100

Дата: 09.06.2015 р.  
 Яскевич Н.Б.  
 Автор проекту  
 Проверено: Кутровська Н.А.  
 Затверджено: Шинько Т.Д.

## ЕКСПЛІКАЦІЯ

Приміщення по плану поверхів виробничого будинку № 1, літер « A1 », вулиця (провулок, площа) Молодіжна місто(селище, село) Білокриниця

Літер за планом	Поверхи	Номери виробничих приміщень	Номери приміщень	Призначення приміщень	Загальна площа приміщень (кв.м.)	Площа приміщень (кв.м.)			Площа літні приміщень (кв.м.)	Площа приміщень загального користування (кв.м.)	Самостійно збудована, переобладнана площа приміщень (кв.м.)	Примітки	
						Корисна (сума гр.8 та 9)	Основна (виробнича)	допоміжна					
1	2	3	4	5	6	7	8	9	10	11	12	13	
A1	нд		I	приміщення	40.8			40.8					
			II	туалет	0.8			0.8					
			III	- "	0.8			0.8					
			IV	приміщення	38.0			38.0					
			V	- "	58.4			58.4					
			VI	- "	45.8			45.8					
			VII	коридор	13.5			13.5					
			VIII	приміщення	51.6			51.6					
			IX	- "	35.0			35.0					
			X	- "	30.1			30.1					
					XI	вхід в підвал	4.5			4.5			
I			1	тамбур	3.9			3.9					
			2	стодова	42.2			42.2					
			3	коридор	59.0			59.0					
			4	кабінет	18.6		18.6						
			5	- "	15.9		15.9						
			6	- "	36.3		36.3						
			7	коридор	7.8			7.8					
			8	кабінет	40.8		40.8						
			9	- "	16.9		16.9						
			10	- "	15.7		15.7						

«09» 06 2015 р.

Виконав Яськевич Н.Б.Перевірив Кудровська Н.А.

Літер за планом	Поверхи	Номери виробничих приміщень	Номери приміщень	Призначення приміщень	Загальна площа приміщень (кв.м.)	Площа приміщень (кв.м.)			Площа літні приміщень (кв.м.)	Площа приміщень загального користування (кв.м.)	Самочинно збудована, переобладнана площа приміщень (кв.м.)
						Корисна (сума гр.8 та 9)	Основа (виробнича)	допоміжна			
1	2	3	4	5	6	7	8	9	10	11	12
	I		11	кабінет	58.1		58.1				
			12	коридор	47.8			47.8			
			13	— " —	18.4			18.4			
			14	сходова	13.9			13.9			
			15	санвузол	3.5			3.5			
			16	туалет	1.1			1.1			
			17	— " —	0.9			0.9			
			18	кабінет	9.0		9.0				
			19	приміщення	15.7		15.7				
			20	коридор	11.8			11.8			
			21	кабінет	59.5		59.5				
			22	коридор	36.9			36.9			
			23	— " —	5.8			5.8			
			24	гардеробна	15.5			15.5			
			25	приміщення	14.3			14.3			
			26	коридор	3.8			3.8			
			27	тамбур	1.4			1.4			
			28	приміщення	29.9		29.9				
			29	кабінет	42.7		42.7				
			30	— " —	6.7		6.7				
			31	коридор	6.3			6.3			
			32	кабінет	7.6		7.6				
			33	тамбур	4.5			4.5			
			34	коридор	38.5			38.5			
			35	кабінет	14.8		14.8				
			36	— " —	8.5		8.5				

«09» 06 2015р.

Виконав Яськевич Н.Б

Перевірів Куцьківська НА

«09»

Приміщення вулиці міст

Літер за планом

1  
A1

7

## ЕКСПЛІКАЦІЯ

Приміщень по плану поверхів виробничого будинку № 1, літер « A1 », вулиця (провулок, площа) Молодіжна місто(селище, село) Білокриниця

Літер за планом	Поверхи	Номери виробничих приміщень	Номери приміщень	Призначення приміщень	Загальна площа приміщень (кв.м.)	Площа приміщень (кв.м.)			Площа літні приміщень (кв.м.)	Площа приміщень загального користування (кв.м)	Самостійно збудована, переобладнана площа приміщень (кв.м.)	Примітки	
						Корисна (сума гр.8 та 9)	Основна (виробнича)	допоміжна					
1	2	3	4	5	6	7	8	9	10	11	12	13	
A1	I		37	кабінет	54.0		54.0						
			38	— " —	19.1		19.1						
			39	— " —	64.3		64.3						
			40	— " —	43.5		43.5						
			41	— " —	44.5		44.5						
			42	— " —	45.4		45.4						
			43	санвузол	3.5			3.5					
	II		44	сходово	40.9			40.9					
			45	коридор	53.4			53.4					
			46	— " —	7.3			7.3					
			47	кабінет	11.7		11.7						
			48	— " —	32.3		32.3						
			49	— " —	30.7		30.7						
			50	— " —	11.8		11.8						
			51	— " —	64.4		64.4						
			52	— " —	37.7		37.7						
			53	— " —	38.2		38.2						
	54	сходово	12.5			12.5							
	55	кабінет	13.4		13.4								
	56	— " —	8.8		8.8								
	57	— " —	25.1		25.1								

«09» 06 2015р.

Виконав Яськевич Н.БПеревірів Кудриська Н.А

Літер за планом	Поверхи	Номери виробничих приміщень	Номери приміщень	Призначення приміщень	Загальна площа приміщень (кв.м.)	Площа приміщень (кв.м.)			Площа літні приміщень (кв.м.)	Площа приміщень загального користування (кв.м.)	Самочинно збудована, переобладнана площа приміщень (кв.м.)
						Корисна (сума гр.8 та 9)	Основна (виробнича)	допоміжна			
1	2	3	4	5	6	7	8	9	10	11	12
A <sub>1</sub>	II		58	коридор	48.5			48.5			
			59	— " —	17.1			17.1			
			60	— " —	10.2			10.2			
			61	— " —	19.1			19.1			
			62	— " —	25.4			25.4			
			63	— " —	17.3			17.3			
			64	кабінет	18.3		18.3				
			65	— " —	34.6		34.6				
			66	— " —	45.7		45.7				
			67	— " —	81.4		81.4				
			68	— " —	54.3		54.3				
			69	коридор	4.1			4.1			
			70	кабінет	15.0		15.0				
			71	— " —	69.4		69.4				
			72	— " —	49.8		49.8				
			73	— " —	49.4		49.4				
			74	— " —	49.7		49.7				
	III		75	сходово	39.7			39.7			
			76	коридор	58.6			58.6			
			77	— " —	7.0			7.0			
			78	кабінет	12.5		12.5				
			79	— " —	52.5		52.5				
			80	— " —	10.2		10.2				
			81	— " —	11.9		11.9				
			82	— " —	43.5		43.5				
			83	— " —	14.6		14.6				

«09» 06 2015 р.

Виконав Яськевич Н.Б

Перевірів Кудриська Н.А

## ЕКСПЛІКАЦІЯ

Приміщень по плану поверхів виробничого будинку № 1, літер « A1 », вулиця (провулок, площа) Молодіжно місто(селище, село) Білокринця

Літер за планом	Поверхи	Номери виробничих приміщень	Номери приміщень	Призначення приміщень	Загальна площа приміщень (кв.м.)	Площа приміщень (кв.м.)			Площа літні приміщень (кв.м.)	Площа приміщень загального користування (кв.м.)	Самостійно збудована, переобладнана площа приміщень (кв.м.)	Примітки
						Корисна (сума гр.8 та 9)	Основа (виробнича)	допоміжна				
1	2	3	4	5	6	7	8	9	10	11	12	13
A1	III		84	кабінет	43.2		43.2					
			85	коридор	46.8			46.8				
			86	кабінет	40.7		40.7					
			87	сходовою	13.0			13.0				
			88	кабінет	27.1		27.1					
			89	коридор	51.1			51.1				
			90	кабінет	9.0		9.0					
			91	— " —	22.3		22.3					
			92	коридор	11.4			11.4				
			93	кабінет	16.0		16.0					
			94	— " —	82.6		82.6					
			95	— " —	59.0		59.0					
			96	коридор	4.2			4.2				
			97	кабінет	20.3		20.3					
			98	— " —	71.8		71.8					
			99	— " —	49.6		49.6					
			100	— " —	50.2		50.2					
			101	— " —	50.4		50.4					
				Всього:	3373.1		2114.8	1258.3				

« 09 » 06 2015 р.

Виконав Яськевич Н.Б.

Перевірів Кудровська Н.А.



**СЕРТИФІКАТ ВІДПОВІДНОСТІ**  
CERTIFICATE OF CONFORMITY / CERTIFICATE OF CONFORMITY

Зареєстровано в реєстрі  
ТОВ «УКРСЕРТИФІКЕЙШН» № UA.CRT.00216-22  
Зареєстрован в реєстрі ООО «УКРСЕРТИФИКАЦИЯ» № 267  
Registered at the Record of LLC "UKRCERTIFICATION" under №  
Термін дії з 28 червня 2023 до 27 червня 2024  
Срок действия с / Term of validity to June

**Продукція** Платформа підйомна з вертикальним переміщенням  
*Продукция*  
*Production*

код УКТ ЗЕД, ТН ЗЕД

28.22.16

код ДКПД, ОКП

**Відповідає вимогам** ДСТУ ISO 9386-1:2005 п.п. 4.2; 4.5; 4.7; 4.8; 4.13  
*Соответствует требованиям*  
*Comply with the requirements*

**Виробник (и)** ФОП Чумак Олексій Віталійович, 22100, Вінницька обл., м. Козятин (пн),  
*Производитель (и)* вул. Героїв Майдану, буд. 33, кв. 64, код ЄДРПОУ 3397507517  
*Producer (s)*

**Сертифікат видано** ФОП Чумак Олексій Віталійович, 22100, Вінницька обл., м. Козятин (пн),  
*Сертификат выдан* вул. Героїв Майдану, буд. 33, кв. 64, код ЄДРПОУ 3397507517  
*Certificate is issued on*

**Додаткова інформація** Платформа підйомна з вертикальним переміщенням, що виготовляються  
*Дополнительная информация* серійно з 28 червня 2023 до 27 червня 2024 з проведенням технічного  
*Additional information* нагляду за сертифікованою продукцією один раз на рік (схема  
сертифікації: сертифікація продукції, що випускається серійно, за аналізом  
документів)

**Сертифікат видано органом** Орган з оцінки відповідності ТОВ «УКРСЕРТИФІКЕЙШН»  
*Сертификат выдан органом* 33018, м. Рівне, вул. Курчатова, 62Д,  
*Certificate is issued by the conformity assessment body* тел. +38073-77-321-77, e-mail: ukrcertification@ukr.net

**На підставі** Протоколу випробування № 1975 від 28.06.2023 р. ВЦ ТОВ «УКРСЕРТИФІКЕЙШН»,  
*На основании* 33018, м. Рівне, вул. Курчатова, 62Д, висновку за аналізом документації № 286-Б/СА  
*On the grounds of* від 26 червня 2023

**Керівник органу**  
*Руководитель органа оценки соответствия*  
*Director of the conformity assessment body*



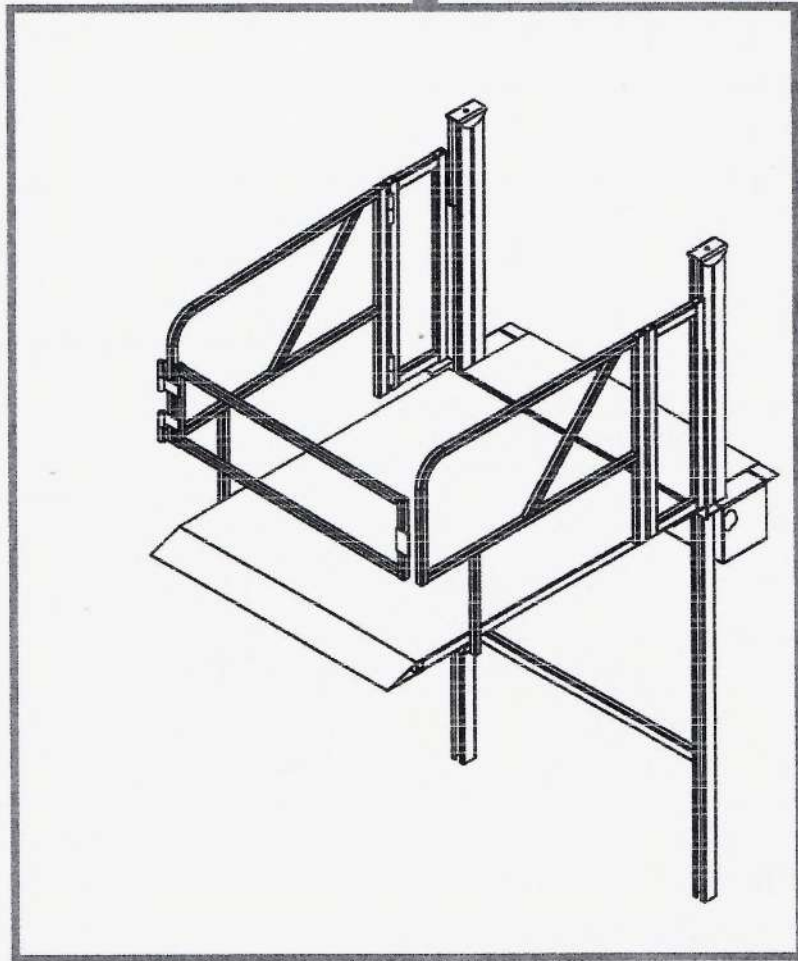
Карпюк Н. М.

М.П. / Stamp

Чинність сертифіката відповідності можна  
перевірити за тел. +38073-77-321-77



## Технічний паспорт виробу



Платформа підйомна з вертикальним переміщенням для осіб з обмеженими можливостями та інших маломобільних груп населення

Модель: UP-1

## 1. Призначення та область застосування.

Підйомна платформа призначена для підйому людей в інвалідних колясках і людей з обмеженими можливостями для подолання незначних бар'єрів. Платформа піднімає на висоту до 2 м. та ідеальна для використання в місцях з обмеженим простором. Підйомна платформа функціонує практично безшумно, надійно і з керованою швидкістю, що забезпечує зручний підйом для користувача.

Підйомна платформа UP-1 займає менше місця, чим пандус і тому ідеально підходить для місць, де пандус був би занадто схиллий або дуже довгий. UP-1 може використовуватися як в закритому приміщенні, так і зовні, і легко вписуються в навколишнє середовище.

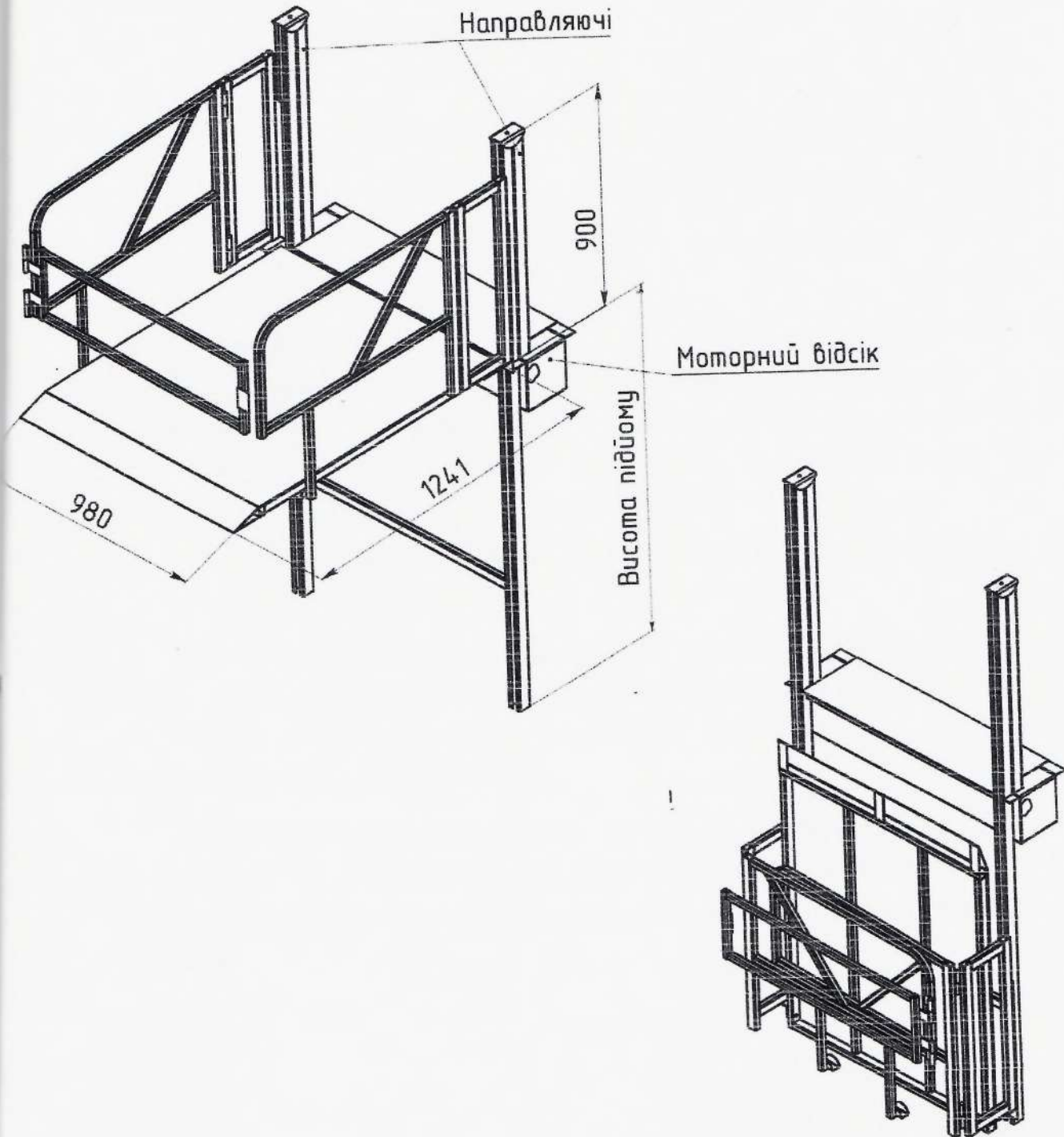
## 2. Технічні характеристики.

Параметр	Значення
Вантажопідйомність, кг	200
Максимальна висота підйому, м	2
Швидкість підйому, м/хв	5
Габаритні розміри платформи	1250x980
Вид платформи (прохідна/непрохідна)	прохідна
Маса платформи, кг	90
Загальні габаритні розміри у складеному вигляді, ВxШxГ, мм	(900+висота підйому)x1100x500
Тип двигуна	Електричний канатний
Кількість двигунів	2
Синхронізація двигунів	Жорстка синхронізація
Робоча напруга, В	220
Частота робочої мережі, Гц	50
Ступінь захисту від пилу і води	IP54
Діаметр троса, мм	4

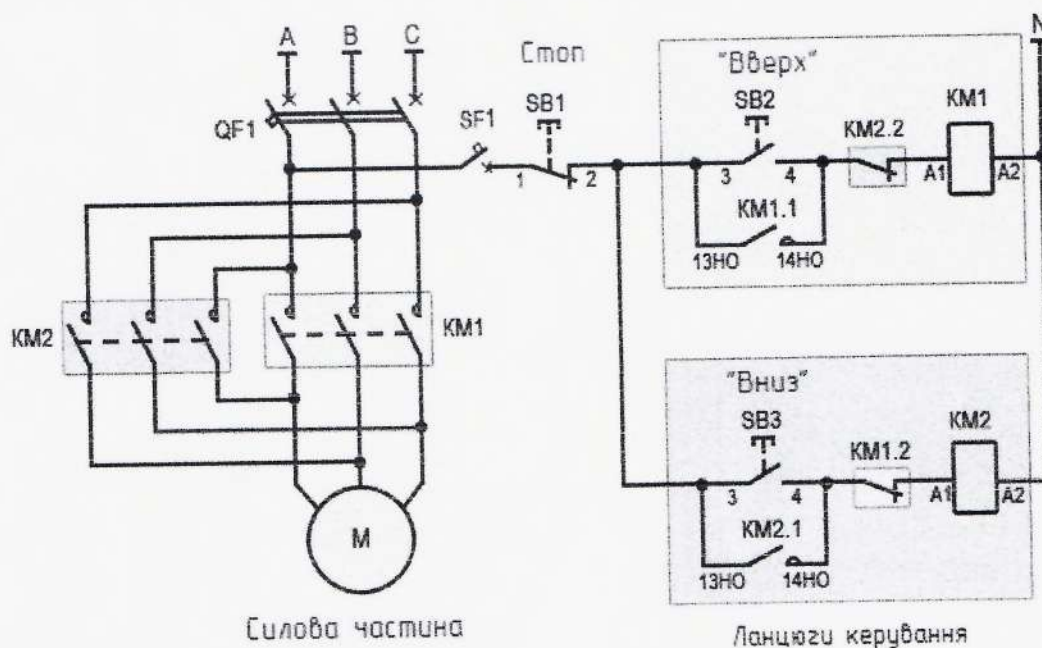
### 3. Комплектність.

1. Підйомна платформа в складеному вигляді.
2. Паспорт.
3. Сертифікат відповідності.

### 4. Конструкція, габаритні розміри.



## 5. Електрична схема.



## 6. Вказівки щодо монтажу.

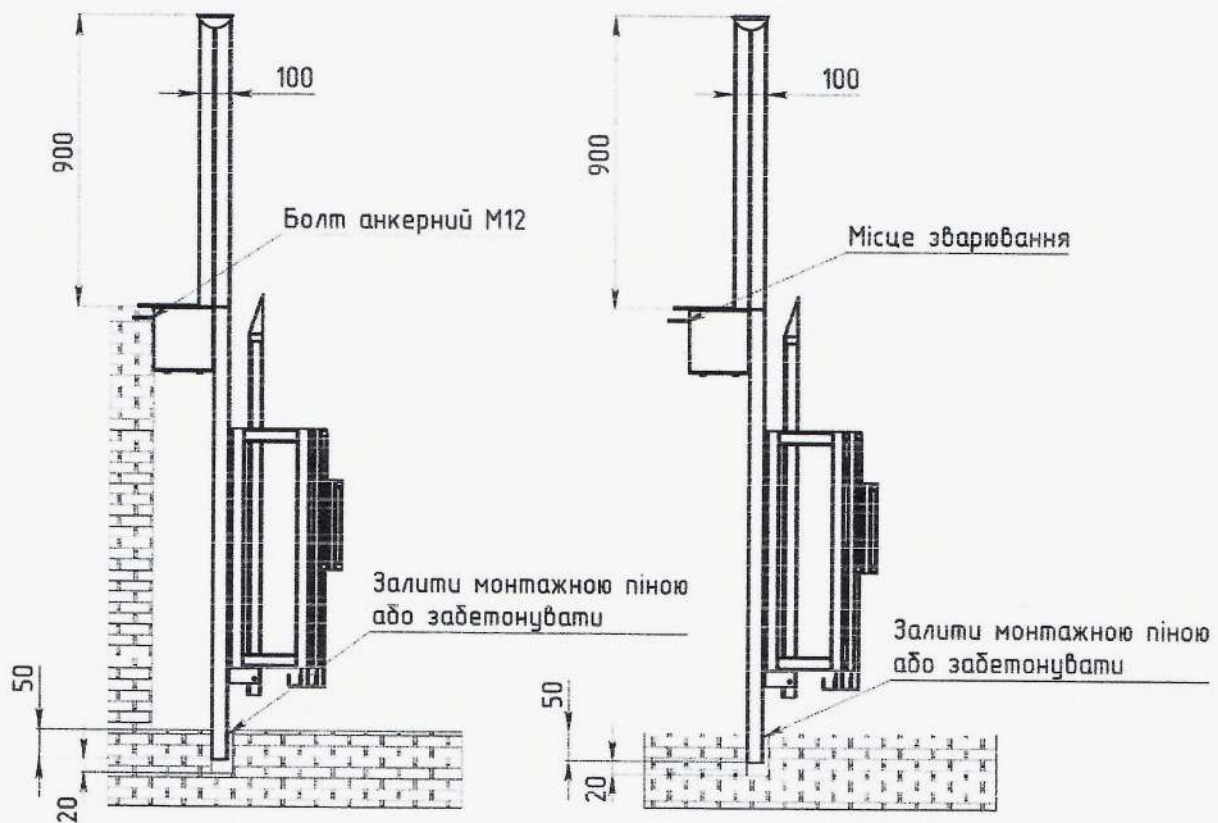
### Рекомендовані варіанти установки платформи

Кріплення платформи може здійснюватися за допомогою:

- анкерних болтів, якщо кріплення здійснюється до вертикальної поверхні (стіни).
- зварювальних швів, якщо кріплення здійснюється до металевій конструкції.

Також опори-направляючі повинні кріпитись в поглиблення за допомогою монтажної піни або бетонування. Кріплення необхідно виконувати міцно, щоб воно витримало передбачуване навантаження.

Переконайтесь в тому, що характеристики мережі електроживлення відповідають параметрам, які зазначені в технічних характеристиках і тільки після цього підключайте до мережі.



При необхідності застосування подовжувального кабелю необхідно дотримуватись значень наведених в таблиці.

Довжина подовжувального кабелю, м	Площа перетину кабелю, мм
До 20	1,6
Від 20 до 50	2,5

### Регулювання вузла кінцевих вимикачів

Опустіть платформу у нижнє положення, при цьому трос повинен бути натягнутим. Відрегулюйте положення та спрацювання нижнього кінцевого вимикача.

Підніміть платформу у верхнє положення та відрегулюйте верхній кінцевий вимикач. При наявності перекосу посадочного майданчика, зробіть коригування по горизонталі. Для цього послабте стопорні гвинти на правій муфті синхронізатора.

Обертаючи синхронізатор за контргайку, досягніть правильного положення.

## 7. Вказівки щодо експлуатації та технічного обслуговування.

### Порядок роботи з підйомним пристроєм

1. Для роботи платформи необхідно увімкнути живлення, тобто підключити пристрій до електромережі.
2. Приведіть платформу в робоче положення, зніміть замок та розкладіть платформу для використання.
3. Перед початком руху переконайтесь, що ніхто і ніщо не заважає руху платформи.
4. Управління здійснюється кнопкою на пульті управління, натисніть кнопку та утримуючи її опустіть платформу для посадки користувача.
5. Відкрийте шлагбаум для заїзду на платформу, переконайтесь, що платформа опустилась і не перешкоджає в'їзду крісла-візка.
6. Після розміщення користувача на платформі, простежте за установкою крісла-візка на стоянкове гальмо.
7. Закрийте шлагбаум на платформі.
8. Натисніть кнопку згідно до напрямку руху та підніміть платформу вгору до автоматичної зупинки.
9. Якщо підйомна платформа не може підняти вантаж, необхідно вимкнути її, щоб уникнути пошкоджень і нещасних випадків.
10. Після підйому платформи, переконайтесь, що ніщо не перешкоджає з'їзду з підйомної платформи крісла-візка.
11. Після завершення роботи з платформою, повернути у вихідне положення та вимкнути з мережі.

### Забороняється

1. Розміщення сумок, валіз, дитячих візків та інших сторонніх предметів.
2. Транспортування осіб, які перебувають в лежачому положенні.
3. Відкривати обмежувачі під час руху платформи.
4. Користуватись несправною підйомною платформою.
5. Дозволяти використання підйомною платформою дітям.

## 6. Перевозити більше ніж одну людину.

### **Правила техніки безпеки при роботі з підйомною платформою**

- Утримуйте місце встановлення платформи в порядку, безлад підвищує ризик виникнення нещасних випадків.
- Враховуйте вплив навколишнього середовища, не використовуйте електрообладнання поблизу легкозаймистих рідин та газів, подбайте про гарне освітлення.
- Слідкуйте за тим, щоб діти перебували на безпечній відстані від платформи, не дозволяйте стороннім особам контактувати з пристроєм, сторонні мають перебувати на безпечній відстані від робочої області.
- Не перенавантажуйте платформу, не перевищуйте максимально дозворене навантаження.
- Використовувати платформу тільки за призначенням.
- Не дозволяти стояти або працювати під піднятою платформою.
- Не використовуйте силовий кабель не за призначенням, не тягніть за кабель, що висмикнути штепсель з розетки, захистіть кабель від дії високої температури, потрапляння рідин, контактування з гострими предметами або кутами.
- Дотримуйтесь приписів з технічного обслуговування.
- Будьте уважні, перед початком роботи ретельно перевірте підйомну платформу на наявність будь яких пошкоджень. При їх виявленні не починати використання платформи до їх усунення.
- Ремонті роботи має проводити тільки фахівець по роботі з електроустаткуванням.
- Розетка має бути надійно заземлена, а електрична мережа обладнана електромагнітним пристроєм захисту (запобіжник).
- Демонтаж підйомного механізму в процесі роботи, підключеного до мережі не допускається.
- Не залишайте увімкнений пристрій без нагляду.

### Технічне обслуговування

Даний підйомний механізм має перевірятись спеціалізованими фахівцями два рази на рік. Результат перевірки необхідно вносити в журнал технічного огляду.

1. Регулярно перевіряйте сталевий трос по всій його довжині на наявність пошкоджень, а також справність кінцевих вимикачів.  
Якщо сталевий трос має пошкодження (надломи, розщеплення), його необхідно новим тросом. Заміну має проводити фахівець.
2. Регулярно змащуйте густим мастилом (солідолом) напрямні стійки та підшипники блоку полієстера.
3. Перевіряйте плавність руху усіх механічних частин виробу.
4. Перевіряйте надійність всіх гвинтових з'єднань.
5. Періодично перевіряйте працездатність вимикача електродвигуна.

### Можливі несправності та способи їх усунення

Несправність	Можливі причини	Спосіб усунення
Апарат увімкнений у мережу, але руху вниз/вниз немає	Відсутній струм в електромережі	Перевірити наявність струму
		Полагодити силовий кабель
Розбіжність рівня зупинки платформи з рівнем посадкового майданчика	Збій в роботі кінцевих вимикачів	Відрегулювати спрацювання кінцевих вимикачів
Перекіс підйомної платформи	Неправильно намотаний трос (перехлест)	Опустити підйомну платформу у нижнє положення
	Обрив тросу	Замінити фірмовим запасним тросом



## 8. Утилізація.

Утилізація виробу (переплавлення, поховання, перепродаж) у порядку встановленому Законами України від 1992 р. № 50, ст. 678, (в редакції N 2556 – III (2556-14) від 21.06.2001, N 48, ст.252 "Про охорону атмосферного повітря" (зі змінами від 14.07.2016); від 1998 р. № 36-37, ст.242 "Про відходи" (зі змінами від 09.04.2015); від 1991 р. № 41, ст.546 "Про охорону навколишнього середовища" (зі змінами від 04.10.2016), а також іншими нормами, актами, правилами, розпорядженнями, тощо.

## 9. Гарантійні зобов'язання.

1. Виробник гарантує відповідність виробів вимогам безпеки, за умови дотримання споживачем правил використання, транспортування, зберігання, монтажу та експлуатації.
2. Гарантія поширюється на всі дефекти, що виникли з вини виробника.
3. Гарантія не поширюється на дефекти, що виникли у випадках:
  - порушення паспортних режимів транспортування, зберігання, монтажу експлуатації і обслуговування виробу;
  - неправильного транспортування та вантажно-розвантажувальних робіт;
  - наявності слідів впливу речовин, агресивних до матеріалів виробу;
  - наявності пошкоджень, викликаних пожежею, стихією, форс - мажорними обставинами;
  - наявності пошкоджень, викликаних невірними діями споживача;
  - наявності слідів стороннього втручання в конструкцію виробу.
4. Виробник залишає за собою право вносити в конструкцію виробу зміни, які не впливають на заявлені технічні характеристики.

## **10. Умови гарантійного обслуговування.**

1. Претензії до якості товару можуть бути пред'явлені протягом гарантійного терміну.
2. Несправний виріб протягом гарантійного терміну ремонтуються або обмінюються на новий безкоштовно. Рішення про заміну або ремонт виробу приймає сервісний центр. Замінений виріб або його частина, отримані в результаті ремонту, переходять у власність сервісного центру.
3. Витрати, пов'язані з демонтажем, монтажем та транспортуванням несправного виробу в період гарантійного терміну Покупцеві не відшкодовуються.
4. У випадках необґрунтованості претензії, витрати на діагностику та експертизу оплачуються Покупцем.
5. Виріб приймають на гарантійний ремонт (а також при поверненні) повністю укомплектованими.

**Журнал ознайомлення персоналу, який причетний до  
використання підйомної платформи.**

*З вимогами ознайомлений і зобов'язуюсь виконувати.*

<b>№</b>	<b>ІПБ</b>	<b>Посада</b>	<b>Дата</b>	<b>Підпис</b>
1				
2				
3				
4				
5				
6				
7				
8				
9				
10				
11				
12				
13				
14				
15				
16				
17				
18				
19				
20				
21				
22				



**ДОДАТОК 2.**  
**ФОТОФІКСАЦІЯ МІСЦЬ ВИПРОБУВАНЬ ТА ВИЯВЛЕНИХ ДЕФЕКТІВ**



Рисунок Д.2.1 – Загальний вигляд будівлі учбового корпусу №1, що знаходиться за адресою: вул. Молодіжна, буд. 1 в с. Білокриниця Кременецького району Тернопільської області



Рисунок Д.2.2 – Місця для паркування особистого автотранспорту осіб з інвалідністю або транспорту, який перевозить осіб з інвалідністю розміщені неподалік від входу до будівлі 5-ти поверхового гуртожитку



Рисунок Д.2.3 – Загальний вигляд вхідної групи в підвал будівлі учбового корпусу №1. Горизонтальна площадка перед входом в підвал будівлі учбового корпусу №1



Рисунок Д.2.4 – Вигляд зі сторони заїзду платформи підйомної з вертикальним переміщенням для осіб з обмеженими можливостями та інших маломобільних груп населення UP-1 виготовленої ФОП Чумак Олексій Віталійович




Рисунок Д.2.5 – Підймальна платформа UP-1 у верхньому робочому положенні



Рисунок Д.2.6 – Внутрішній простір підвалу з безперешкодним доступом до приміщень



**ДОДАТОК 3.**  
**СЕРТИФІКАТ ВИКОНАВЦЯ ОБСТЕЖЕННЯ**

  
**ВСЕУКРАЇНЬСЬКА ГРОМАДСЬКА ОРГАНІЗАЦІЯ**  
**АСОЦІАЦІЯ ЕКСПЕРТІВ БУДІВЕЛЬНОЇ ГАЛУЗІ**  
 САМОРЕГУЛІВНА ОРГАНІЗАЦІЯ У СФЕРІ АРХІТЕКТУРНОЇ ДІЯЛЬНОСТІ  
**АТЕСТАЦІЙНА АРХІТЕКТУРНО-БУДІВЕЛЬНА КОМІСІЯ**

Серія АЕ

№ 006641

**КВАЛІФІКАЦІЙНИЙ СЕРТИФІКАТ**  
**відповідального виконавця окремих видів робіт (послуг),**  
**пов'язаних зі створенням об'єктів архітектури**

**Експерт**

*(найменування професії)*

Виданий про те, що Конончук Олександр Петрович

*(прізвище, ім'я, по батькові)*

пройшов(ла) професійну атестацію, що підтверджує його (її) відповідність кваліфікаційним вимогам у сфері діяльності, пов'язаної із створенням об'єктів архітектури, професійну спеціалізацію, необхідний рівень кваліфікації і знань.

Категорія: Провідний експерт будівельний

Кваліфікаційний сертифікат видано згідно з рішенням Атестаційної архітектурно-будівельної комісії (далі - Комісія) від 22.12.2021 № 118

(рішенням \_\_\_\_\_ секції Комісії від \_\_\_\_\_ № \_\_\_\_\_, затвердженим президією Комісії \_\_\_\_\_).

Зареєстрований у реєстрі атестованих осіб 22.12 20 21 року за № 4694.

Роботи (послуги), пов'язані із створенням об'єктів архітектури, спроможність виконання яких визначено кваліфікаційним сертифікатом: Технічне обстеження будівель і споруд класу наслідків (відповідальності) СС3 (значні наслідки).

Дата видані 22.12 20 21 року

Голова (заступник голови) Атестаційної архітектурно-будівельної комісії



Власенко І.М.

*(підпис)*

*(прізвище, ім'я, по батькові)*

Прошито, пронумеровано та  
скріплено печаткою

42 арк.

Колончук О.П.

