

Товариство з обмеженою відповідальністю
«Технічна інвентаризація нерухомості
Тернопільської області»

46 023 Україна, Тернопільська обл., м. Тернопіль, вул. Шпитальна, 7
тел. (0352) 52-33-64, (068) 4622892

ЗАТВЕРДЖЕНО:
Директор Товариства з
обмеженою відповідальністю
"Технічна інвентаризація
нерухомості Тернопільської
області"



Тихий Т.Р.

«21» травня 2021 р.

ВИСНОВОК

№21-01/05-21 від 21.05.2021р.

**про доступність маломобільних груп населення до приміщення
будівлі учбового корпусу №1**

Об'єкт: «Будівля учбового корпусу №1 Кременецького лісотехнічного коледжу за
адресою: вул. Молодіжна, 1 в с. Білокриниця Кременецького району
Тернопільської області»

Замовник: Кременецький лісотехнічний коледж

1. Вихідні дані

Дата проведення обстеження: 21 травня 2021 р.

Місце проведення обстеження: вул. Молодіжна, 1 в с. Білокриниця
Кременецького району Тернопільської області

Замовник обстеження Кременецький лісотехнічний коледж

Будівельний об'єкт: Будівля учбового корпусу №1 Кременецького
лісотехнічного коледжу за адресою: вул. Молодіжна, 1 в с. Білокриниця
Кременецького району Тернопільської області

Виконавець обстеження: Товариство з обмеженою відповідальністю "Технічна
інвентаризація нерухомості Тернопільської області", Конончук О.П. експерт з
технічного обстеження будівель і споруд, сертифікат АЕ 005102 від 06.06.2018 р.

Предмет обстеження: Доступність маломобільних груп населення до
приміщення будівлі учбового корпусу №1 Кременецького лісотехнічного
коледжу, що знаходиться за адресою вул. Молодіжна, 1 в с. Білокриниця
Кременецького району Тернопільської області.

2. Засоби вимірювальної техніки

Найменування, марка, тип	ДСТУ, ГОСТ	Призначення
Прилади та інструменти для вимірювання лінійних параметрів та деформацій, візуальне обстеження:		Вимірювання лінійних розмірів
- віддалемір лазерний DISTO D5 (Leica)		
- лінійка вимірювальна металева	ГОСТ 427-75	
- рулетки вимірювальні металеві	ГОСТ 7502-89	
- фотоапарат FUJIFILM FinePix F40fd		Фотофіксація стану

3. Висновок

На час проведення технічного обстеження пандус для будівлі учбового корпусу №1 Кременецького лісотехнічного коледжу, що знаходиться за адресою вул. Молодіжна, 1 в с. Білокриниця Кременецького району Тернопільської області конструктивно влаштований у відповідності до ДБН В 2.2-40:2018 «Інклюзивність будівель і споруд» і по надійності несучих конструкцій може використовуватись як пандус. Забезпечує рух маломобільних груп населення. **Забезпечено доступність маломобільних груп населення до приміщень будівлі учбового корпусу №1 Кременецького лісотехнічного коледжу.**

Відповідальний виконавець,
експерт з технічного обстеження
будівель і споруд



Комончук О.П.
Кваліфікаційний сертифікат
Серія АЕ 005102 від 06.06.2018 р.

ДОДАТОК 1.
ВИХІДНА ДОКУМЕНТАЦІЯ

ВИПИСКА
з Єдиного державного реєстру юридичних осіб,
фізичних осіб-підприємців та громадських формувань
КРЕМЕНЕЦЬКИЙ ЛІСОТЕХНІЧНИЙ КОЛЕДЖ

Ідентифікаційний код юридичної особи:

00994006

Місцезнаходження юридичної особи:

47013, ТЕРНОПІЛЬСЬКА ОБЛ., КРЕМЕНЕЦЬКИЙ РАЙОН, СЕЛО
БІЛОКРИНИЦЯ, ВУЛИЦЯ МОЛОДТЖНА

**Дата державної реєстрації, дата та номер запису в Єдиному державному реєстрі
юридичних осіб, фізичних осіб-підприємців та громадських формувань:**

12.05.1997, 02.08.2005, 1 640 120 0000 000150

**Прізвище, ім'я та по батькові осіб, які мають право вчиняти юридичні дії від імені
юридичної особи без довіреності, у тому числі підписувати договори, та наявність
обмежень щодо представництва від імені юридичної особи або фізичної
особи-підприємця:**

ЛЯХОВЕЦЬ МИКОЛА ВОЛОДИМИРОВИЧ (ЗГІДНО СТАТУТУ) - керівник

Прізвище, ім'я та по батькові осіб, які мають право вчиняти юридичні дії від імені юридичної особи без довіреності, у тому числі підписувати договори, та наявність обмежень щодо представництва від імені юридичної особи або фізичної особи-підприємця:

ЛЯХОВЕЦЬ МИКОЛА ВОЛОДИМИРОВИЧ (ЗГІДНО СТАТУТУ)

Дата та номер запису про взяття на облік, назва та ідентифікаційні коди органів статистики, Міндоходів, Пенсійного фонду України, в яких юридична особа перебуває на обліку:

15.03.1994, ГОЛОВНЕ УПРАВЛІННЯ РЕГІОНАЛЬНОЇ СТАТИСТИКИ,
21680000

12.05.1997, 12, ГОЛОВНЕ УПРАВЛІННЯ ДПС У ТЕРНОПІЛЬСЬКІЙ
ОБЛАСТІ, КРЕМЕНЕЦЬКЕ УПРАВЛІННЯ, КРЕМЕНЕЦЬКА ДПІ (КРЕМЕНЕЦЬКИЙ
Р-Н), 43142763 (дані про взяття на облік як платника податків)

12.05.1997, 19090055, ГОЛОВНЕ УПРАВЛІННЯ ДПС У ТЕРНОПІЛЬСЬКІЙ
ОБЛАСТІ, КРЕМЕНЕЦЬКЕ УПРАВЛІННЯ, КРЕМЕНЕЦЬКА ДПІ (КРЕМЕНЕЦЬКИЙ
Р-Н), 43142763 (дані про взяття на облік як платника єдиного
внеску)

Не підлягає постановці на облік в ПЕНСІЙНОМУ ФОНДІ УКРАЇНИ у зв'язку з прийняттям Закону України від 04.07.2013 № 406-VII "Про внесення змін до деяких законодавчих актів України у зв'язку з проведенням адміністративної реформи"

Дані про основний вид економічної діяльності:

85.42 Вища освіта

Дані про реєстраційний номер платника єдиного внеску:

19090055

Клас професійного ризику виробництва платника єдиного внеску за основним видом його економічної діяльності:

3

Дата та час видачі виписки:

27.12.2019 10:13:28

Внесено до реєстру:

БОЦДАР В.В.

Сформовано документ:

(підпункт 4 пункту 1 Наказу
Міністерства юстиції України
від 25 листопада 2016 року №
3359/5)

КУЧАЛЕНКО А.А.



МІНІСТЕРСТВО ОСВІТИ І НАУКИ УКРАЇНИ

НАКАЗ

м. Київ

04 04 20 19 р.

№ 149-к

Про призначення
на посаду директора

Відповідно до статті 10 Закону України «Про центральні органи виконавчої влади» та підпункту 53 пункту 4 Положення про Міністерство освіти і науки України, затвердженого постановою Кабінету Міністрів України від 16 жовтня 2014 р. № 630 (зі змінами),

НАКАЗУЮ:

Призначити Ляховця Миколу Володимировича директором Кременецького лісотехнічного коледжу строком на п'ять років з 5 квітня 2019 року до 4 квітня 2024 року як обраного за конкурсом відповідно до статті 42 Закону України «Про вищу освіту» на умовах, викладених у контракті.

Підстава: протокол виборчої комісії з виборів директора Кременецького лісотехнічного коледжу від 20 лютого 2019 р. № 5, контракт від 4 квітня 2019 р. № П-118, довідка про результати спеціальної перевірки відомостей від 29 березня 2019 р. № 5/4-26.

Державний секретар

Павло Полянський



Л. М. М. Калашніков
04.04.2019

**БУДІВЛЯ УЧБОВОГО
КОРПУСУ №1**

Адреса: с. Білокриниця, вул. Молодіжна, 1

Замовник: КРЕМЕНЕЦЬКИЙ

**ЛІСОТЕХНІЧНИЙ КОЛЕДЖ
(код ЄРПОУ 00994006)**

Оцінювальний акт
 про будинок літер "А1"
 вулиця (провулок, площа) Молодіжна, №
 призначення будинку учбовий корпус М1
 Рік побудови 1891, кількість поверхів III

Співласність Тернопільська
 Місто (селище, село) Білокриниця
 Район Временецький

№	Холодне водопостачання	Каналізація		Гаряче водопостачання	Газопостачання	Вентиляція	Телебачення	Телефон	Радіо	Котельні		К-сть котлів		К-сть елеваторів	Підлоги		К-сть ліфтів			
		міська (центр.)	місцева (автоном.)							окремо вбудовані	розташовані	чавун	залізні		приміщення	приміщення		дерев.	газов.	Ванни без колонок
1	2	3	4	5	6	7	8	9	10	11	12	13	14	15	16	17	18	19	20	21
МАК	МАК	-	МАК	-	МАК	МАК	-	-	-	-	-	-	-	-	-	-	-	-	-	-

Інженерне обладнання будинку (так чи ні)

Розрахунок вартості будинку, прибудов та надбудов

№	Об'єкт оцінки (будинок, прибудова, надбудова)	Площа (м ²)	Розрахункова висота H _б (м)	Об'єм (м ³)	Периметр (м)	Відношення периметра до площі /k	№/к	Розрахункова висота (м) H _п	Вартість 1 м даного типу (грн.)	Поправки до вартості 1 м ³	Заг. % поправки вартості 1 м ³	Вартість 1 м ³ урах. поправки	Будівельна вартість (грн.)	% зносу	Інвентаризаційна вартість	При-мітка
1	2	3	4	5	6	7	8	9	10	11	12	13	14	15	16	17
А1	Будівля I	1430.2	3.51	5020												
	учбового II	434.8	4.04	5796												
	корпусу III	428.0	3.33	4755												
	на підвал	685.7	4.14	2830												
	на вид-в підв.	5.7														

Технічний опис конструктивних елементів будинку, визначення зносу

№ з/п	Найменування конструктивних елементів	Докладний опис основних елементів будинку (матеріал, конструкція, оздоблення, система тощо)	Опис технічного стану	Питома вага в будинку %	Поправки до питомої ваги в %	Питома вага з поправкою	% зносу	Середній знос
1	2	3	4	5	6	7	8	9
1	Фундамент та цоколь							
2	Стіни а) без оздоблення; б) внутрішнє оздоблення; в) зовнішнє оздоблення	Стіни ніввалу						
3	Перегородки: а) без оздоблення; б) зовнішнє оздоблення	Камінь цегла						
4	Міжповерхові перекриття (балки, панелі, плити, заповнення, підшиття, штукатурка)	цегла						
5	Підлога	дерево						
6	Дах (горизонтний, суміщений) а) крокви і обрешетування; б) покриття	плитня дошки						
7	Прорізи	сталь						
8	Сходи	дерево						
9	Опалення	дерево						
10	Сантехстаткування	водяне						
		елемт. освітлн						
		Усього:		100				

(гр.9) x 100 = %
(гр. 7)

Найменування Кідрал Кількість поверхів _____ Рік будови 1891

Вид робіт _____

Найменування конструктивних елементів	Опис конструктивних елементів об'єкта оцінки.	Питома вага конструктивних елементів за аналогом, %	Для оцінюваного об'єкта	
			поправочний коефіцієнт (К)	питома вага після введення поправочного коефіцієнта, %
	камінь			
	камінь			
	—			
	звед. склепіння			
	змнобичня			
	—			
	—			
	дерево			
	шпал			
	Усього	100		

поправочний коефіцієнт $K = \text{гр. } 6/100 =$

поправочний коефіцієнт $K \text{ звед.} = (K \text{ заг.} * K \text{ госп.} * K \text{ знец.} * K \text{ інфляц.}) =$

Найменування Вхід в кідрал Кількість поверхів _____ Рік будови _____

Вид робіт _____

Найменування конструктивних елементів	Опис конструктивних елементів об'єкта оцінки.	Питома вага конструктивних елементів за аналогом, %	Для оцінюваного об'єкта	
			поправочний коефіцієнт (К)	питома вага після введення поправочного коефіцієнта, %
	камінь			
	цегла			
	—			
	дерево			
	—			
	снєгаль			
	—			
	дерево			
	—			
	Усього	100		

поправочний коефіцієнт $K = \text{гр. } 6/100 =$

поправочний коефіцієнт $K \text{ звед.} = (K \text{ заг.} * K \text{ госп.} * K \text{ знец.} * K \text{ інфляц.}) =$

06 2015р. Виконав Яськевич Н.Б Перевірів Куфровська Н.А.

Етп _____ Найменування _____ Кількість поверхів _____ Рік будови _____

Спосіб виконання робіт _____

№ п/п	Найменування конструктивних елементів	Опис конструктивних елементів об'єкта оцінки.	Питома вага конструктивних елементів за аналогом, %	Для оцінюваного об'єкта	
				поправочний коефіцієнт (К)	питома вага після введення поправочного коефіцієнта, %
1	Фундамент				
2	Стіни				
3	Перегородки				
4	Перекриття				
5	Підлога				
6	Дах і покрівля				
7	Вікна				
8	Двері				
9	Електрозабезпечення				
Усього			100		

Уважальнений поправочний коефіцієнт $K = \text{гр. } 6/100 =$

Зважений поправочний коефіцієнт $K \text{ звед.} = (K \text{ заг.} \cdot K \text{ госп.} \cdot K \text{ знец.} \cdot K \text{ інфляц.}) =$

Етп _____ Найменування _____ Кількість поверхів _____ Рік будови _____

Спосіб виконання робіт _____

№ п/п	Найменування конструктивних елементів	Опис конструктивних елементів об'єкта оцінки.	Питома вага конструктивних елементів за аналогом, %	Для оцінюваного об'єкта	
				поправочний коефіцієнт (К)	питома вага після введення поправочного коефіцієнта, %
1	Фундамент				
2	Стіни				
3	Перегородки				
4	Перекриття				
5	Підлога				
6	Дах і покрівля				
7	Вікна				
8	Двері				
9	Електрозабезпечення				
Усього			100		

Уважальнений поправочний коефіцієнт $K = \text{гр. } 6/100 =$

Зважений поправочний коефіцієнт $K \text{ звед.} = (K \text{ заг.} \cdot K \text{ госп.} \cdot K \text{ знец.} \cdot K \text{ інфляц.}) =$

_____ 20 __ р. Виконав _____ Перевірив _____

Рік будови _____

Для оцінюваного об'єкта

поправочний коефіцієнт (К)	питома вага після введення поправочного коефіцієнта, %

*К інфляц.)=

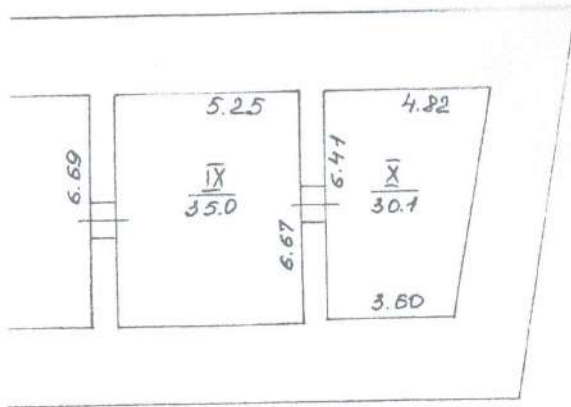
Рік будови _____

Для оцінюваного об'єкта

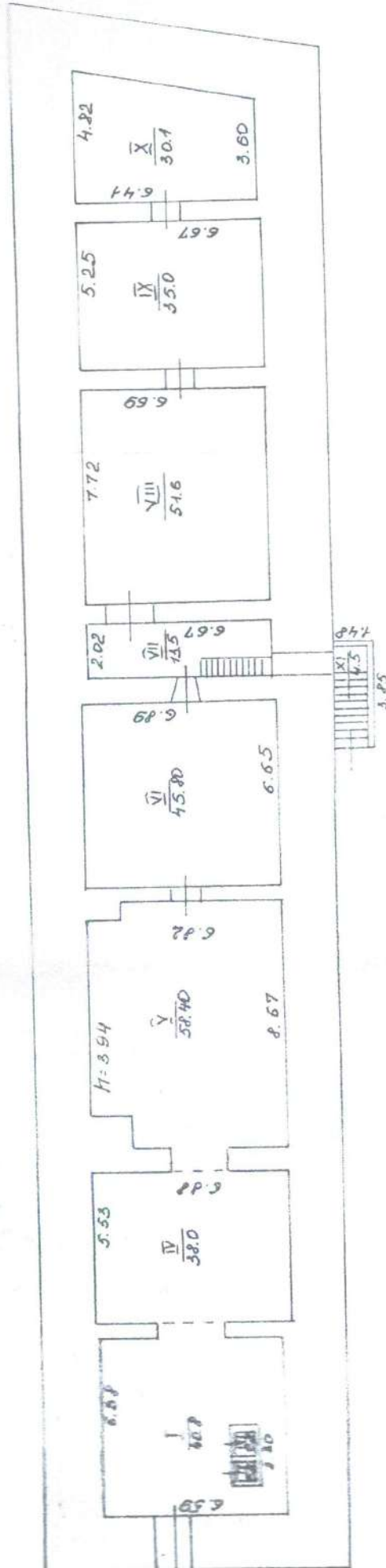
поправочний коефіцієнт (К)	питома вага після введення поправочного коефіцієнта, %

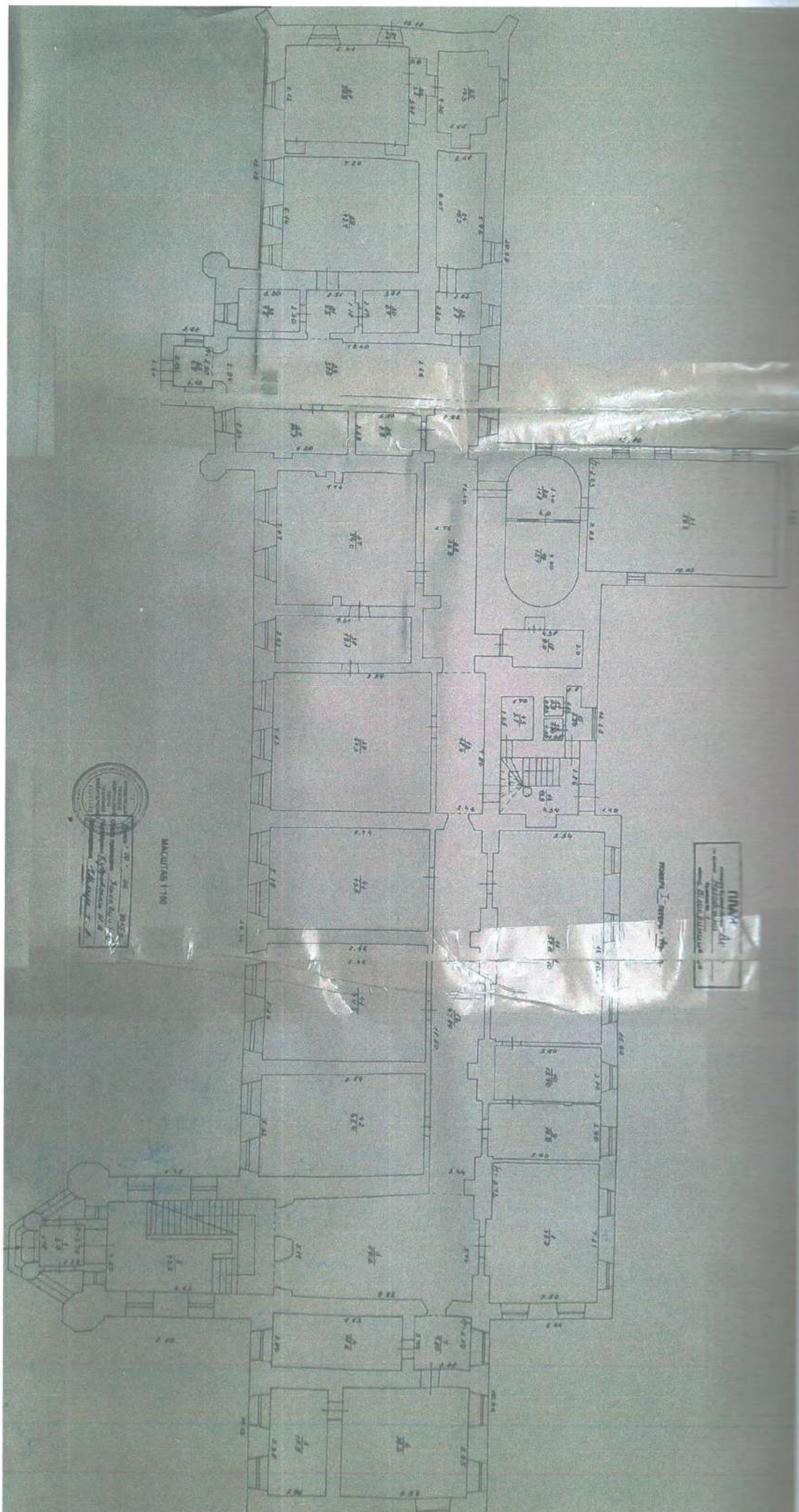
*К інфляц.)=

Рік будови _____



ПРИКАЛ ИНТЕРН - ПО.





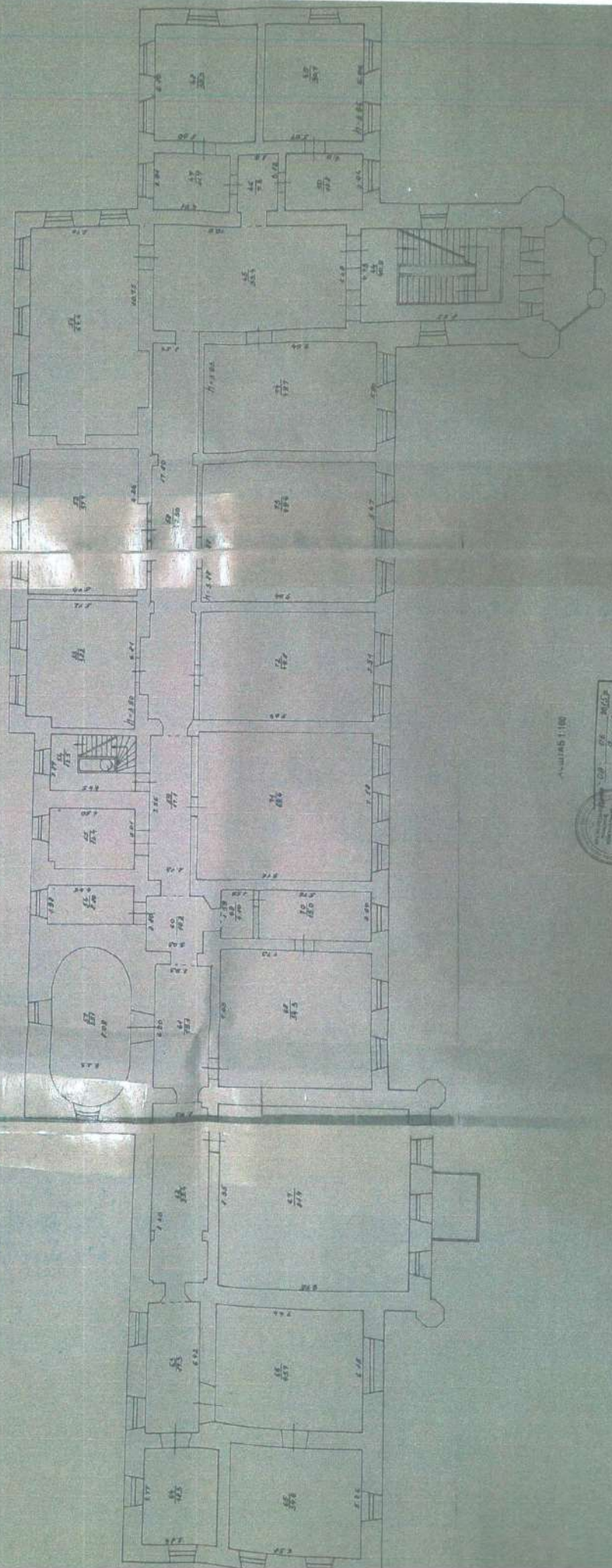
MACURAS 1-100



设计单位: 中国建筑设计院

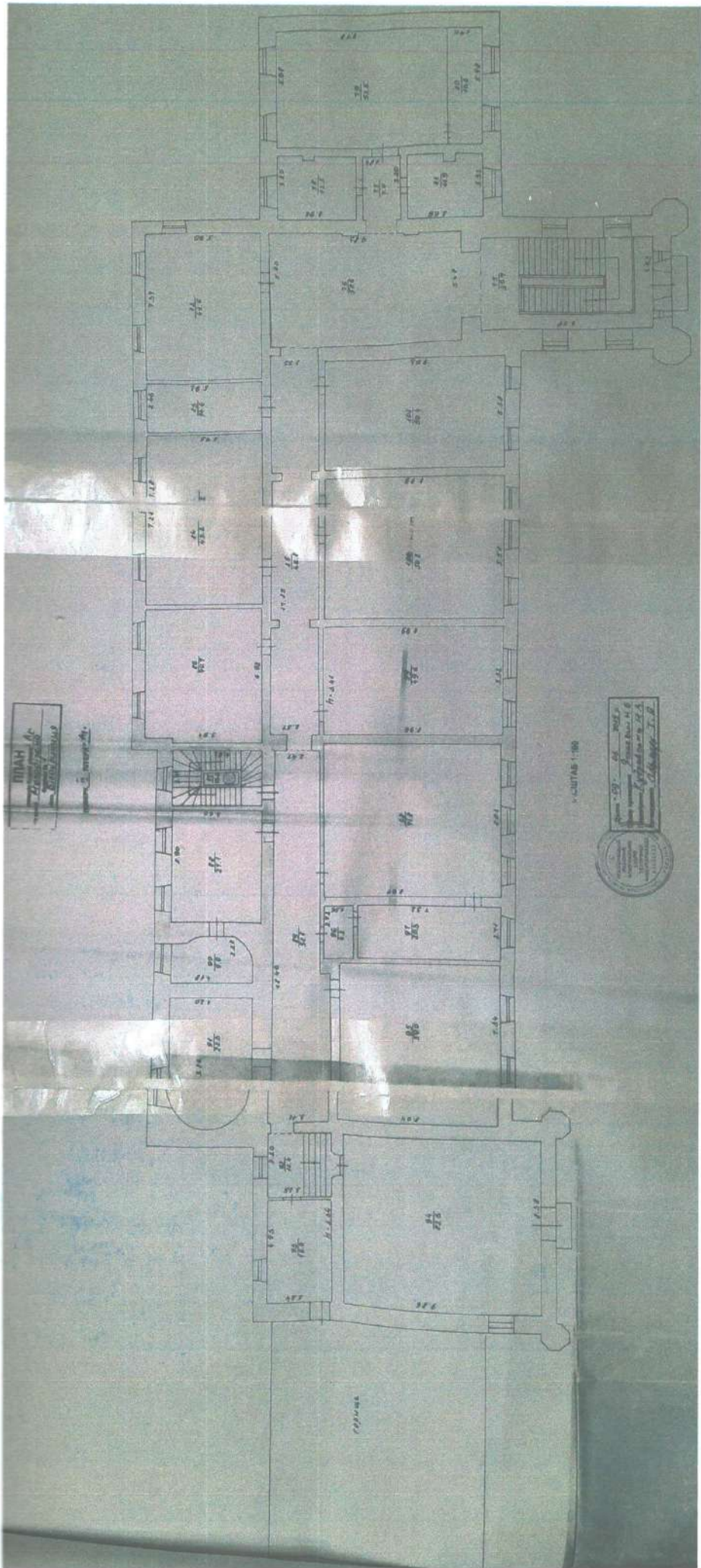
ПЛАН
Муниципальной
школы № 1
г. Ленинград

размер 1:1000



Л. С. ШКОЛНИКОВ





PLAN
1:100
Architectural drawing

SCALE 1:100



Додаток 8.3

до Інструкції про порядок проведення технічної інвентаризації об'єктів нерухомого майна

ЕКСПЛІКАЦІЯ

до плану поверхів виробничого будинку № 1, літер « A1 », (вулиця, площа) Молодіжне
(село) Білокриниця

№ приміщення	Призначення приміщень	Загальна площа приміщень (кв.м.)	Площа приміщень (кв.м.)			Площа літні приміщень (кв.м.)	Площа приміщень загального користування (кв.м.)	Самостійно збудована, переобладнана площа приміщень (кв.м.)	Примітки
			Корисна (сума гр.8 та 9)	Основна (виробнича)	Допоміжна				
4	5	6	7	8	9	10	11	12	13
I	приміщення	40.8			40.8				
II	туалет	0.8			0.8				
III	- " -	0.8			0.8				
IV	приміщення	38.0			38.0				
V	- " -	58.4			58.4				
VI	- " -	45.8			45.8				
VII	коридор	13.5			13.5				
VIII	приміщення	51.6			51.6				
IX	- " -	35.0			35.0				
X	- " -	30.1			30.1				
XI	вхід в підвал	4.5			4.5				
1	тамбур	3.9			3.9				
2	сходова	42.2			42.2				
3	коридор	59.0			59.0				
4	кабінет	18.6		18.6					
5	- " -	15.9		15.9					
6	- " -	36.3		36.3					
7	коридор	7.8			7.8				
8	кабінет	40.8		40.8					
9	- " -	16.9		16.9					
10	- " -	15.7		15.7					

2015 р.

Виконав Яськевич Н.Б.

Перевірив Кудровська Н.А.

Номери виробничих приміщень	Номери приміщень	Призначення приміщень	Загальна площа приміщень (кв.м.)	Площа приміщень (кв.м.)			Площа літні приміщень (кв.м.)	Площа приміщень загального користування (кв.м.)	Самостійно збудована, переобладнана площа приміщень (кв.м.)
				Корисна (сума гр.8 та 9)	Основна (виробнича)	допоміжна			
3	4	5	6	7	8	9	10	11	12
	11	кабінет	58.1		58.1				
	12	коридор	47.8			47.8			
	13	— " —	18.4			18.4			
	14	сходова	13.9			13.9			
	15	санвузол	3.5			3.5			
	16	туалет	1.1			1.1			
	17	— " —	0.9			0.9			
	18	кабінет	9.0		9.0				
	19	приміщення	15.7		15.7				
	20	коридор	11.8			11.8			
	21	кабінет	59.5		59.5				
	22	коридор	36.9			36.9			
	23	— " —	5.8			5.8			
	24	гардеробна	15.5			15.5			
	25	приміщення	14.3			14.3			
	26	коридор	3.8			3.8			
	27	тамбур	1.4			1.4			
	28	приміщення	29.9		29.9				
	29	кабінет	42.7		42.7				
	30	— " —	6.7		6.7				
	31	коридор	6.3			6.3			
	32	кабінет	7.6		7.6				
	33	тамбур	4.5			4.5			
	34	коридор	38.5			38.5			
	35	кабінет	14.8		14.8				
	36	— " —	8.5		8.5				

П
В
Н

Літер за планом

1
А₁

06 2015р.

Виконав Яськевич Н.Б

Перевірів Куровська НА «09

Додаток 8.3

до Інструкції про порядок проведення технічної інвентаризації об'єктів нерухомого майна

ЕКСПЛІКАЦІЯ

міщень по плану поверхів виробничого будинку № 1, літер « A1 »,
 ця (провулок, площа) Молодіжна
 го(селище, село) Білокринця

Поверхи	Номери виробничих приміщень	Номери приміщень	Призначення приміщень	Загальна площа приміщень (кв.м.)	Площа приміщень (кв.м.)			Площа літні приміщень (кв.м.)	Площа приміщень загального користування (кв.м.)	Самостійно збудована, переобладнана площа приміщень (кв.м.)	Примітки
					Корисна (сума гр.8 та 9)	Основна (виробнича)	Допоміжна				
1	2	3	4	5	6	7	8	9	10	11	12
I	37		кабінет	54.0	54.0						
	38		— " —	19.1	19.1						
	39		— " —	64.3	64.3						
	40		— " —	43.5	43.5						
	41		— " —	44.5	44.5						
	42		— " —	45.4	45.4						
	43		санвузол	3.5		3.5					
II	44		сходова	40.9		40.9					
	45		коридор	53.4		53.4					
	46		— " —	7.3		7.3					
	47		кабінет	11.7	11.7						
	48		— " —	32.3	32.3						
	49		— " —	30.7	30.7						
	50		— " —	11.8	11.8						
	51		— " —	64.4	64.4						
	52		— " —	37.7	37.7						
	53		— " —	38.2	38.2						
	54		сходова	12.5		12.5					
	55		кабінет	13.4	13.4						
	56		— " —	8.8	8.8						
	57		— " —	25.1	25.1						

9» 06 2015р.

Виконав Яськевич Н.Б

Перевірів Кудровська Н.А

Літер за планом	Поверхи	Номери виробничих приміщень	Номери приміщень	Призначення приміщень	Загальна площа приміщень (кв.м.)	Площа приміщень (кв.м.)			Площа літні приміщень (кв.м.)	Площа приміщень загального користування (кв.м.)	Самостійно збудована, переобладнана площа	
						Корисна (сума гр.8 та 9)	Основна (виробнича)	Допоміжна				
1	2	3	4	5	6	7	8	9	10	11		
А ₁	II		58	коридор	48.5			48.5				
			59	— " —	17.1			17.1				
			60	— " —	10.2				10.2			
			61	— " —	19.1				19.1			
			62	— " —	25.4				25.4			
			63	— " —	17.3				17.3			
			64	кабінет	18.3		18.3					
			65	— " —	34.6		34.6					
			66	— " —	45.7		45.7					
			67	— " —	81.4		81.4					
			68	— " —	54.3		54.3					
			69	коридор	4.1				4.1			
			70	кабінет	15.0		15.0					
			71	— " —	69.4		69.4					
			72	— " —	49.8		49.8					
			73	— " —	49.4		49.4					
			74	— " —	49.7		49.7					
			III	75	сходово	39.7			39.7			
				76	коридор	58.6			58.6			
				77	— " —	7.0				7.0		
				78	кабінет	12.5		12.5				
				79	— " —	52.5		52.5				
				80	— " —	10.2		10.2				
				81	— " —	11.9		11.9				
	82	— " —		43.5		43.5						
	83	— " —		14.6		14.6						

«09» 06 2015 р.

Виконав Яськевич Н.Б

Перевірів Кудриська Н.А

Додаток 8.3

до Інструкції про порядок проведення технічної інвентаризації об'єктів нерухомого майна

ЕКСПЛІКАЦІЯ

Приміщення по плану поверхів виробничого будинку № 1, літер « А1 »,
 вулиця (провулок, площа) Молодіжна
 (селище, село) Білокринця

2	3	4	5	Площа приміщень (кв.м.)			10	11	12	13
				6	7	8				
Номери виробничих приміщень	Номери приміщень	Призначення приміщень	Загальна площа приміщень (кв.м.)	Корисна (сума гр.8 та 9)	Основа (виробнича)	Допоміжна	Площа літні приміщень (кв.м.)	Площа приміщень загального користування (кв.м)	Самостійно збудована, переобладнана площа приміщень (кв.м.)	Примітки
III	84	кабінет	43.2		43.2					
	85	коридор	46.8			46.8				
	86	кабінет	40.7		40.7					
	87	сходова	13.0			13.0				
	88	кабінет	27.1		27.1					
	89	коридор	51.1			51.1				
	90	кабінет	9.0		9.0					
	91	— " —	22.3		22.3					
	92	коридор	11.4			11.4				
	93	кабінет	16.0		16.0					
	94	— " —	82.6		82.6					
	95	— " —	59.0		59.0					
	96	коридор	4.2			4.2				
	97	кабінет	20.3		20.3					
	98	— " —	71.8		71.8					
	99	— " —	49.6		49.6					
	100	— " —	50.2		50.2					
	101	— " —	50.4		50.4					
		Всього:	3373.1		2114.8	1258.5				

9» 06 2015 р.

Виконав Яськевич Н.Б

Перевірів Кудровська Н.А

ДОДАТОК 2.
ФОТОФІКСАЦІЯ МІСЦЬ ВИПРОБУВАНЬ ТА ВИЯВЛЕНИХ ДЕФЕКТІВ



Рисунок Д.2.1 – Загальний вигляд пандусу на фасаді будівлі учбового корпусу №1
Кременецького лісотехнічного коледжу



Рисунок Д.2.2 – Вигляд пандусу зі сторони заїзду



Рисунок Д.2.3 – Горизонтальна площадка перед входом до будівлі



Рисунок Д.2.4 – Вхідні двері до будівлі, що не містять порогу

ДОДАТОК 3.
СЕРТИФІКАТ ВИКОНАВЦЯ ОБСТЕЖЕННЯ


ВСЕУКРАЇНЬСЬКА ГРОМАДСЬКА ОРГАНІЗАЦІЯ
АСОЦІАЦІЯ ЕКСПЕРТІВ БУДІВЕЛЬНОЇ ГАЛУЗІ
 САМОРЕГУЛІВНА ОРГАНІЗАЦІЯ У СФЕРІ АРХІТЕКТУРНОЇ ДІЯЛЬНОСТІ
 АТЕСТАЦІЙНА АРХІТЕКТУРНО-БУДІВЕЛЬНА КОМІСІЯ

Серія АЕ

№ 005102

КВАЛІФІКАЦІЙНИЙ СЕРТИФІКАТ
 відповідального виконавця окремих видів робіт (послуг),
 пов'язаних зі створенням об'єктів архітектури

Експерт

Виданий про те, що Конончук Олександр Петрович

пройшов(ла) професійну атестацію, що підтверджує його (її) відповідність кваліфікаційним вимогам у сфері діяльності, пов'язаної із створенням об'єктів архітектури, професійну спеціалізацію, необхідний рівень кваліфікації і знань.

Категорія: Експерт будівельний I категорії

Кваліфікаційний сертифікат видано згідно з рішенням Атестаційної архітектурно-будівельної комісії (далі - Комісія) від _____ № _____

(рішенням відповідної _____ секції Комісії

від 06.06.2018 № 77, затвердженням президією

Комісії 06.06.2018 № 77).

Зареєстрований у реєстрі атестованих осіб 06.06 20 18 року
за № 4694

Роботи (послуги), пов'язані із створенням об'єктів архітектури, спроможність виконання яких визначено кваліфікаційним сертифікатом: Технічне обстеження будівель і споруд класу наслідків (відповідальності) СС2 (середні наслідки).



Дана діяльність з 06.06 20 18 року

Голова (заступник голови) Атестаційної архітектурно-будівельної комісії

Власенко І.М.

(прізвище, ім'я, по батькові)

Прошито, пронумеровано та
скріплено печаткою

27 арк.

