

Товариство з обмеженою відповідальністю
«Технічна інвентаризація нерухомості
Тернопільської області»

46 023 Україна, Тернопільська обл., м. Тернопіль, вул. Шпитальна, 7
тел. (0352) 52-33-64, (068) 4622892

ЗАТВЕРДЖЕНО:
Директор Товариства з
обмеженою відповідальністю
"Технічна інвентаризація
нерухомості Тернопільської
області"



Тихий Т.Р.

«21» травня 2021 р.

ВИСНОВОК

№21-02/05-21 від 21.05.2021р.

про доступність маломобільних груп населення до приміщення будівлі учбового корпусу №2

Об'єкт: «Будівля учбового корпусу №2 Кременецького лісотехнічного коледжу за
адресою: вул. Молодіжна, 1 в с. Білокриниця Кременецького району
Тернопільської області»

Замовник: Кременецький лісотехнічний коледж

1. Вихідні дані

Дата проведення обстеження: 21 травня 2021 р.

Місце проведення обстеження: вул. Молодіжна, 1 в с. Білокриниця
Кременецького району Тернопільської області

Замовник обстеження Кременецький лісотехнічний коледж

Будівельний об'єкт: Будівля учбового корпусу №2 Кременецького
лісотехнічного коледжу за адресою: вул. Молодіжна, 1 в с. Білокриниця
Кременецького району Тернопільської області

Виконавець обстеження: Товариство з обмеженою відповідальністю "Технічна
інвентаризація нерухомості Тернопільської області", Конончук О.П. експерт з
технічного обстеження будівель і споруд, сертифікат АЕ 005102 від 06.06.2018 р.

Предмет обстеження: Доступність маломобільних груп населення до
приміщення будівлі учбового корпусу №2 Кременецького лісотехнічного
коледжу, що знаходиться за адресою вул. Молодіжна, 1 в с. Білокриниця
Кременецького району Тернопільської області.

2. Засоби вимірювальної техніки

Найменування, марка, тип	ДСТУ, ГОСТ	Призначення
Прилади та інструменти для вимірювання лінійних параметрів та деформацій, візуальне обстеження:		Вимірювання лінійних розмірів
- віддалемір лазерний DISTO D5 (Leica)		
- лінійка вимірювальна металева	ГОСТ 427-75	
- рулетки вимірювальні металеві	ГОСТ 7502-89	
- фотоапарат FUJIFILM FinePix F40fd		Фотофіксація стану

3. Висновок

На час проведення технічного обстеження пандус для будівлі учбового корпусу №2 Кременецького лісотехнічного коледжу, що знаходиться за адресою вул. Молодіжна, 1 в с. Білокриниця Кременецького району Тернопільської області конструктивно влаштований у відповідності до ДБН В 2.2-40:2018 «Інклюзивність будівель і споруд» і по надійності несучих конструкцій може використовуватись як пандус. Забезпечує рух маломобільних груп населення. **Забезпечено доступність маломобільних груп населення до приміщень будівлі учбового корпусу №2 Кременецького лісотехнічного коледжу.**

Відповідальний виконавець,
експерт з технічного обстеження
будівель і споруд



Конончук О.П.

Кваліфікаційний сертифікат
Серія АЕ 005102 від 06.06.2018 р.

ДОДАТОК 1.
ВИХІДНА ДОКУМЕНТАЦІЯ

ВИПИСКА
з Єдиного державного реєстру юридичних осіб,
фізичних осіб-підприємців та громадських формувань
КРЕМЕНЕЦЬКИЙ ЛІСОТЕХНІЧНИЙ КОЛЕДЖ

Ідентифікаційний код юридичної особи:

00994006

Місцезнаходження юридичної особи:

47013, ТЕРНОПІЛЬСЬКА ОБЛ., КРЕМЕНЕЦЬКИЙ РАЙОН, СЕЛЮ.
БІЛОКРИНИЦЯ, ВУЛИЦЯ МОЛОДІЖНА

**Дата державної реєстрації, дата та номер запису в Єдиному державному реєстрі
юридичних осіб, фізичних осіб-підприємців та громадських формувань:**

12.05.1997, 02.08.2005, 1 640 120 0000 000150

**Прізвище, ім'я та по батькові осіб, які мають право вчиняти юридичні дії від імені
юридичної особи без довіреності, у тому числі підписувати договори, та наявність
обмежень щодо представництва від імені юридичної особи або фізичної
особи-підприємця:**

ЛЯХОВЕЦЬ МИКОЛА ВОЛОДИМИРОВИЧ (ЗГІДНО СТАТУТУ) - керівник

Прізвище, ім'я та по батькові осіб, які мають право вчиняти юридичні дії від імені юридичної особи без довіреності, у тому числі підписувати договори, та наявність обмежень щодо представництва від імені юридичної особи або фізичної особи-підприємця:

ЛЯХОВЕЦЬ МИКОЛА ВОЛОДИМИРОВИЧ (ЗГІДНО СТАТУТУ)

Дата та номер запису про взяття на облік, назва та ідентифікаційні коди організації статистики, Міндоходів, Пенсійного фонду України, в яких юридична особа перебуває на обліку:

15.03.1994, ГОЛОВНЕ УПРАВЛІННЯ РЕГІОНАЛЬНОЇ СТАТИСТИКИ,
21680000

12.05.1997, 12, ГОЛОВНЕ УПРАВЛІННЯ ДПС У ТЕРНОПІЛЬСЬКІЙ
ОБЛАСТІ, КРЕМЕНЕЦЬКЕ УПРАВЛІННЯ, КРЕМЕНЕЦЬКА ДПІ (КРЕМЕНЕЦЬКИЙ

Р-Н), 43142763 (дані про взяття на облік як платника податків)

12.05.1997, 19090055, ГОЛОВНЕ УПРАВЛІННЯ ДПС У ТЕРНОПІЛЬСЬКІЙ
ОБЛАСТІ, КРЕМЕНЕЦЬКЕ УПРАВЛІННЯ, КРЕМЕНЕЦЬКА ДПІ (КРЕМЕНЕЦЬКИЙ
Р-Н), 43142763 (дані про взяття на облік як платника єдиного
внеску)

Не підлягає постановці на облік в ПЕНСІЙНОМУ ФОНДІ УКРАЇНИ у зв'язку з прийняттям Закону України від 04.07.2013 № 496-VII "Про внесення змін до деяких законодавчих актів України у зв'язку з проведенням адміністративної реформи"

Дані про основний вид економічної діяльності:

85.42 Вища освіта

Дані про реєстраційний номер платника єдиного внеску:

19090055

Клас професійного ризику виробництва платника єдиного внеску за основним видом його економічної діяльності:

3

Дата та час видачі виписки:

27.12.2019 10:13:28

Внесено до реєстру:

БОНДАР В.В.

Сформовано документ:

(підпункт 4 пункту 7 Наказу Міністерства юстиції України від 25 листопада 2016 року № 3359/5)

КУЧАЛІВІЙ А.А.



МІНІСТЕРСТВО ОСВІТИ І НАУКИ УКРАЇНИ
НАКАЗ

м. Київ

04 04 20 19 р.

№ 149-К

Про призначення
на посаду директора

Відповідно до статті 10 Закону України «Про центральні органи виконавчої влади» та підпункту 53 пункту 4 Положення про Міністерство освіти і науки України, затвердженого постановою Кабінету Міністрів України від 16 жовтня 2014 р. № 630 (зі змінами),

НАКАЗУЮ:

Призначити Ляховця Миколу Володимировича директором Кременецького лісотехнічного коледжу строком на п'ять років з 5 квітня 2019 року до 4 квітня 2024 року як обраного за конкурсом відповідно до статті 42 Закону України «Про вищу освіту» на умовах, викладених у контракті.

Підстава: протокол виборчої комісії з виборів директора Кременецького лісотехнічного коледжу від 20 лютого 2019 р. № 5, контракт від 4 квітня 2019 р. № II-118, довідка про результати спеціальної перевірки відомостей від 29 березня 2019 р. № 5/4-26.

Державний секретар

Павло Полянський



04.04.2019

Додаток №2 до Інструкції про порядок проведення технічної інвентаризації об'єктів нерухомого майна

КРЕМЕНЕЦЬКЕ РАЙОННЕ КОМУНАЛЬНЕ БЮРО ТЕХНІЧНОЇ ІНВЕНТАРИЗАЦІЇ

область Тернопільська

Інвентаризаційна

район Кременецький

справа № 27979

місто Кременець

Ресстровий №

ТЕХНІЧНИЙ ПАСПОРТ

на будівлю учбового корпусу №2

1 вулиця (провулок) Молодіжна

місто (село, селище) Білокриниця

Інвентаризатор або уповноважена особа (прізвище, ім'я та по батькові фізичної особи або найменування юридичної особи)	Місце проживання, серія і номер паспорта фізичної особи або місцезнаходження, код за ЄДРПОУ юридичної особи
Кременецький лісотехнічний завод	00994006

Паспорт виготовлено станом на



2014 р.

Н.С.



Начальник
Кременецького РКБТІ

Г.А. Цьмух
М.П.

Цьмух Т.А.

ПЛАН

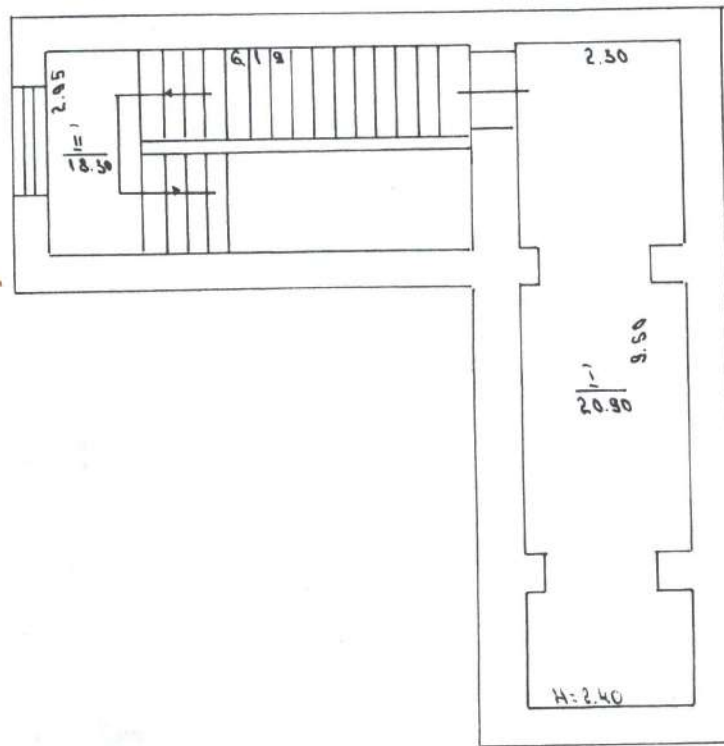
повелік будівлі літери "К"

по вулиці Молодіжна

Будівля № 1

м. Білокриниця

ПІДВАЛ ЛІТЕРИ "К"



МАСШТАБ 1:100

Дата " 20 " червня 2014 р.

КРЕМЕНЕЦЬКЕ РАЙОННЕ КОМУНАЛЬНЕ БЮРО ТЕХНІЧНОЇ ІНВЕНТАРИЗАЦІЇ

проведено Бунак Н.С.

перевірено Кудровська Н.А.

затверджено Авчу

03353182

УКРАЇНА

Додаток 1.6
до інструкції про порядок
проведення технічної інвентаризації
об'єктів нерухомого майна

ЖУРНАЛ

внутрішніх обмірів та розрахунків площ приміщень
житлового (садибного) типу

літер " К " вулиця (провулок, площа) Молодіжна

село) Білокриниця

Номери квартир	Номери приміщень	Призначення приміщень	Розрахунок площ приміщень за внутрішнім обміром	Загальна площа приміщень (підрозв'язана за формулами гр.6) (кв. м)	Площа житлових квартир (кв. м)			Площа літніх приміщень (кв. м)	Площа приміщень загального користування (кв. м)	Самостійно збудована переобладнана площа приміщень (кв. м)	Примітки
					загальна (сува гр. 9 та 10)	житлова осередок	допоміжна				
3	4	5	6	7	8	9	10	11	12	13	14
	I	підвал		20,90			20,90				
	II	сходова		18,60			18,60				
	1	веранда		3,60			3,60				
	2	клас		23,30			23,30				
	3	клас		53,80			53,80				
	4	клас		23,30			23,30				
	5	гардеробна		13,90			13,90				
	6	клас		23,50			23,50				
	7	коридор		79,00			79,00				
	8	клас		53,50			53,50				
	9	клас		23,50			23,50				
	10	клас		53,40			53,40				
	11	приміщення		15,70			15,70				
	12	коридор		4,50			4,50				
	13	туалет		1,70			1,70				
	14	коридор		79,30			79,30				
	15	клас		52,60			52,60				
	16	клас		23,80			23,80				
	17	клас		53,50			53,50				
	18	приміщення		23,40			23,40				
	19	веранда		3,50			3,50				
	20	клас		23,60			23,60				

зробив 20/4 р.

Виконав Буняк Н.С.

(підпис, прізвище)

Перевірила Кудриська Н.А.

(підпис, прізвище)

Поверхи	Номери квартир	Номери приміщень	Призначення приміщень	Розрахунок площ приміщень за внутрішнім обміром	Загальна площа приміщень (підрахована за формулами п.6) (кв. м)	Площа житлових квартир (кв. м)			Площа літніх приміщень (кв. м)	Площа приміщень загального користування (кв. м)	Самостійно збудовані переобладнані площі приміщень (кв. м)	Примітки
						загальна (сума гр. 8 та 10)	житлова	допоміжна				
		21	клас		54,60	54,60						
		22	клас		23,90	23,90						
		23	клас		35,40	35,40						
		Всього по будівлі:			78550	54510	24040					

20 червня

2014 р.

Виконав Буняк Н.С.

(підпис, прізвище)

Перевірів

(підпис, прізвище)

№ п/п	Назва об'єкта	Рік побудови	Фундамент	Стіни	Покрівля	Перекриття	Пилоця	Сходи	Електрика	Водопостач.	Каналізація	Гарячопостач.	Вид опалення	Висота (м)	Площа (кв.м)	Вартість	% зносу	Інвентарний №
1	Будівля ушкодженої корпусу №2	1927	кам.бур.	цегла	шпатель	дерево	дошки, паркет, плитка	с	с	с	с	с	с	3,68	466,40		-	-
к1	Взриваюча	1927	кам.бур.	цегла	шпатель	дерево	плитка	-	с	-	-	-	-	7,45	5,30		-	-
пг	підвал	1927	кам.бур.	каміння	-	зводняк	-	-	с	-	-	-	-	2,60	37,40		-	-
к2	вхідна площадка		на цементній основі												25,39		-	-
к3	поджиз														9,50		-	-
																	-	-
																	-	-
																	-	-



« 20 » червня 2014 р.

Виконав Буняк Н.С.

Начальник Кременецького РКБТІ

(Handwritten signature)

Цьмух Т.А.

ДОДАТОК 2.
ФОТОФІКСАЦІЯ МІСЦЬ ВИПРОБУВАНЬ ТА ВИЯВЛЕНИХ ДЕФЕКТІВ



Рисунок Д.2.1 – Загальний вигляд пандусу на фасаді будівлі учбового корпусу №2
Кременецького лісотехнічного коледжу



Рисунок Д.2.2 – Вигляд пандусу зі сторони заїзду



Рисунок Д.2.3 – Вид пандусу з лівого боку



Рисунок Д.2.4 – Горизонтальна площадка пандусу, що знаходиться на рівні площадки входу до будівлі

ДОДАТОК 3.
СЕРТИФІКАТ ВИКОНАВЦЯ ОБСТЕЖЕННЯ



ВСЕУКРАЇНЬСЬКА ГРОМАДСЬКА ОРГАНІЗАЦІЯ
АСОЦІАЦІЯ ЕКСПЕРТІВ БУДІВЕЛЬНОЇ ГАЛУЗІ
САМОРЕГУЛЮВАННЯ ОРГАНІЗАЦІЯ У СФЕРІ АРХІТЕКТУРНОЇ ДІЯЛЬНОСТІ
АТЕСТАЦІЙНА АРХІТЕКТУРНО-БУДІВЕЛЬНА КОМІСІЯ

Серія АЕ

№ 005102

КВАЛІФІКАЦІЙНИЙ СЕРТИФІКАТ
відповідального виконавця окремих видів робіт (послуг),
пов'язаних зі створенням об'єктів архітектури

Експерт

(сфера діяльності)

Виданий про те, що Конончук Олександр Петрович

(сфера діяльності)

пройшов(ла) професійну атестацію, що підтверджує його (її) відповідність кваліфікаційним вимогам у сфері діяльності, пов'язаної зі створенням об'єктів архітектури, професійну спеціалізацію, необхідний рівень кваліфікації і знань.

Категорія: Експерт будівельний I категорії

Кваліфікаційний сертифікат видано згідно з рішенням Атестаційної архітектурно-будівельної комісії (далі - Комісія) від _____ № _____

(рішенням відповідної секції Комісії

від 06.06.2018 № 77, затвердженим президентом

Комісії 06.06.2018 № 77)

Зареєстрований у реєстрі атестованих осіб 06.06 20 18 року
за № 4694

Роботи (послуги), пов'язані зі створенням об'єктів архітектури, спроможність виконання яких визначено кваліфікаційним сертифікатом: Технічне обстеження будівель і споруд класу наслідків (відповідальності) СС2 (середні наслідки).



дану атестацію 06.06 20 18 року

Голова (заступник голови) Атестаційної архітектурно-будівельної комісії

(Signature)

Власенко І.М.

(сфера діяльності)

Прошито, пронумеровано та
скріплено печаткою

20 арк.

